

کارکنان آموزشی، دفتری و اداری واحدهای آموزشی (آموزش و پرورش): کارکنان آموزشی شامل معلم، مدیر- معلم و معلم ورزش است و کارکنان دفتری و اداری شامل متصدی آزمایشگاه و کارگاه، مراقب بهداشت، مربی پرورشی، مدیر، ناظم یا معاون، کتابدار، کارمند اداری و دفتردار می‌باشد.

**مقطع تحصیلی:** یک دوره کامل تحصیلی است که به اخذ یک مدرک تحصیلی مانند دوره ابتدایی، راهنمایی، کاردانی، کارشناسی ارشد، دکترای تخصصی، دکترای حرفه‌ای، دکترای فوق تخصصی منجر می‌شود.

**دانش آموز:** فردی است که برابر مقررات در یکی از دوره‌های تحصیلی آموزش و پرورش به تحصیل اشتغال دارد.

**آموزش استثنایی:** مخصوص آن دسته از اطفال و نوجوانانی است که دارای عقب‌ماندگی ذهنی و یا جسمی، معلولیت و اختلال در یادگیری بوده و یا ناسازگار باشند و شامل دوره آمادگی، ابتدایی، راهنمایی تحصیلی، آموزش متوسطه و آموزش فنی و حرفه‌ای می‌باشد.

**دوره ابتدایی:** دوره تحصیلی است که دانش‌آموز از سن ۶ سالگی به آن وارد شده و پس از طی پایه‌های تحصیلی معین گواهینامه پایان دوره ابتدایی دریافت می‌کند.

**دوره راهنمایی:** دوره تحصیلی آموزش عمومی است که دانش‌آموزان پس از پایان دوره ابتدایی به آن وارد شده و پس از طی ۳ پایه تحصیلی موفق به اخذ گواهینامه پایان دوره راهنمایی می‌شود.

**دوره متوسطه:** دوره تحصیلی است که دانش‌آموز پس از اتمام دوره راهنمایی در آن پذیرش شده و در سال اول به صورت عمومی و سپس به یکی از شاخه‌های نظری، فنی حرفه‌ای یا کاردانش هدایت می‌شود و با گذراندن واحدهای درسی تعیین شده موفق به اخذ گواهینامه دیپلم متوسطه می‌گردد.

**دوره پیش‌دانشگاهی:** مدت این دوره یک سال است و دانش‌آموز پس از گذراندن دوره متوسطه می‌تواند در یکی از گرایش‌های علوم ریاضی، علوم تجربی و علوم انسانی، این دوره را به پایان

## مقدمه

آمار و اطلاعات ارائه شده در این فصل، از اطلاعات سرشماری های عمومی نفوس و مسکن و آمار اداره کل آموزش و پرورش و اداره کل آموزش فنی و حرفه ای و مؤسسه پژوهش و برنامه ریزی آموزش عالی اخذ گردیده است.

## تعاریف مفاهیم

**باسواد:** در سرشماری عمومی نفوس و مسکن ۱۳۹۰ تمامی کسانی که می‌توانند متن ساده‌ای را به فارسی و یا هر زبان دیگری بخوانند و بنویسند، خواه مدرک رسمی داشته یا نداشته باشد باسواد تلقی می‌شوند. در سرشماری عمومی نفوس و مسکن ۱۳۴۵، تمامی کسانی که حداقل دارای گواهینامه سال اول ابتدایی بوده‌اند، در سرشماری عمومی نفوس و مسکن ۱۳۵۵، تمامی نوآموزان سال اول ابتدایی و سوادآموزان کلاس‌های اکابر و پیکار با بی‌سوادی و در سرشماری عمومی نفوس و مسکن ۱۳۶۵ و آمارگیری جاری جمعیت ۱۳۷۰ و سرشماری عمومی نفوس و مسکن ۱۳۷۵ و ۱۳۸۵ تمامی نوآموزان سال اول ابتدایی و سوادآموزان کلاس‌های نهضت سوادآموزی نیز باسواد شناخته شده‌اند. وضعیت سواد در سرشماری عمومی سال ۱۳۳۵ از افراد ۱۰ ساله و بیش‌تر، در سرشماری عمومی سال ۱۳۴۵ از افراد ۷ ساله و بیش‌تر و در سرشماری عمومی سال‌های ۱۳۵۵ و ۱۳۶۵، طرح آمارگیری جاری جمعیت ۱۳۷۰ و سرشماری عمومی نفوس و مسکن ۱۳۷۵ و ۱۳۸۵ از افراد ۶ ساله و بیش‌تر سؤال شده است. **نقاط شهری، نقاط روستایی و جمعیت ساکن:** رجوع شود به تعاریف و مفاهیم "فصل ۲- جمعیت".

**تحصیل:** منظور از تحصیل، اشتغال به تحصیل طبق برنامه‌های آموزشی رسمی ایران یا کشورهای خارجی است. بنابراین، آموزش در دوره‌های آموزشی غیررسمی (مانند آموزش زبان در آموزشگاه‌های خصوصی یا نزد معلم خصوصی) تحصیل به حساب نیامده است.

تحصیل در یکی از دوره‌های رسمی آموزش عالی ثبت نام کند و به تحصیل اشتغال ورزد.

**دانشگاه:** عالی‌ترین مؤسسه آموزش عالی که با مجوز رسمی شورای گسترش آموزش عالی ایجاد و حداقل از سه دانشکده تشکیل شده باشد.

**آموزشگر تمام وقت مؤسسه آموزش عالی:** آموزشگر مؤسسه آموزش عالی که برابر ضوابط معین استخدام و تمام ساعات موظف اداری خود را در مؤسسه محل خدمت، انجام وظیفه می‌کند.

**ثبت نام شده آموزش عالی:** فردی که برابر ضوابط معین پذیرفته شده و در یکی از مؤسسات آموزش عالی ثبت نام کرده است.

**دانش آموخته آموزش عالی:** فردی که یکی از دوره‌های تحصیلی آموزش عالی را با موفقیت به پایان رسانده است و برابر ضوابط معین مدرک تحصیلی دریافت می‌کند.

**آموزش‌دیدگان سازمان آموزش فنی و حرفه‌ای:** افرادی هستند که برای فراگرفتن حرفه‌ای خاص، بازآموزی یا ارتقای مهارت، برای مدت معینی در مراکز آموزشی این سازمان آموزش می‌بینند.

**مرکز آموزش ثابت در سازمان آموزش فنی و حرفه‌ای:** محلی دولتی، متشکل از حداقل ۵ کارگاه آموزشی است که دارای هویتی قانونمند می‌باشد و ساختار آن مورد تصویب معاونت برنامه‌ریزی و نظارت راهبردی نهاد ریاست جمهوری (سازمان مدیریت و برنامه‌ریزی سابق) قرار گرفته است.

#### گزیده اطلاعات :

بر اساس نتایج سرشماری‌های عمومی نفوس و مسکن سال‌های ۱۳۶۵، ۱۳۷۵، ۱۳۸۵ و ۱۳۹۰ میزان باسوادی استان به ترتیب برابر ۵۲/۵۶ درصد، ۷۶/۷۴ درصد، ۷۴/۴۹ درصد بوده است و در سال ۱۳۹۰ درصد باسوادی برای مردان ۷۸/۱۱ درصد و زنان ۷۰/۶۰ درصد می‌باشد.

در سال تحصیلی ۹۴-۱۳۹۳ تعداد ۱۰۰۰۱۰ نفر دانش‌آموز در کلیه رده‌های آموزشی مشغول به تحصیل بوده است که ۱ درصد در دوره استثنایی، ۵۱ درصد در دوره ابتدایی، ۱۵ درصد در دوره راهنمایی و ۳۳ درصد در دوره متوسطه مشغول به تحصیل بوده‌اند.

از تعداد کل دانش‌آموزان استان در سال تحصیلی ۱۳۹۳-۱۳۹۴ سهم دختران برابر ۴۸ و سهم پسران ۵۲ درصد بوده است. تعداد

رساند و در آزمون سراسری ورود به دانشگاه‌ها شرکت کند.

**دانش‌آموز بزرگسال:** دانش‌آموزی است که شرایط تحصیل در مدارس راهنمایی تحصیلی و متوسطه روزانه را نداشته و برای ادامه تحصیل در مدارس ویژه بزرگسالان پذیرش می‌شود.

**دوره عمومی آموزش بزرگسال:** این دوره از لحاظ مقررات تحصیلی مشابه دوره راهنمایی بوده و امکان تحصیل را برای کسانی که به لحاظ سن یا سایر شرایط نمی‌توانند در دوره روزانه تحصیل نمایند، فراهم می‌کند.

**دوره تکمیلی آموزش بزرگسال:** این دوره از لحاظ مقررات تحصیلی مشابه دوره متوسطه بوده و امکان تحصیل را برای کسانی که به لحاظ سن یا سایر شرایط نمی‌توانند در دوره روزانه تحصیل نمایند، فراهم می‌کند.

**دوره سوادآموزی:** دوره‌ای است برای آموزش فرد بی‌سواد با سن بیش از ده سال تمام که امکان تحصیل در نظام آموزش رسمی کشور را ندارد. این دوره معادل پایه سوم ابتدایی در نظام آموزش رسمی است.

**دوره انتقال سوادآموزی:** دوره‌ای است معادل پنجم ابتدایی برای کسانی که قبولی دوره‌های تکمیلی، پایانی و سوادآموزی نهضت، یا قبولی سوم و چهارم ابتدایی را داشته و شرایط ادامه تحصیل در آموزش و پرورش رسمی را ندارند.

**دوره تحکیم سوادآموزی:** دوره‌ای است که فرصت استمرار و پایداری آموخته‌ها و کاربرد آن را برای کسانی که دوره سوادآموزی را گذرانده‌اند و تمایل به ادامه تحصیل ندارند فراهم می‌سازد.

**سوادآموز تحت پوشش نهضت سوادآموزی:** فردی است بی‌سواد یا کم‌سواد با سن بالای ده سال که امکان تحصیل در نظام آموزش رسمی کشور را ندارد و در کلاس نهضت سوادآموزی ثبت‌نام می‌نماید.

**متوسطه دوره اول پیش‌حرفه‌ای:** دوره‌ای است ویژه دانش‌آموزان استثنایی به منظور ایجاد آمادگی نسبی آنان برای ادامه تحصیل در دوره متوسطه حرفه‌ای که شامل سه پایه تحصیلی و حداقل ۷۲ واحد درسی می‌شود.

**دوره تربیت معلم:** دوره تربیت معلم ۲ سال است و کسانی که دارای مدرک دیپلم هستند و دوره ۲ ساله تربیت معلم را به پایان می‌رسانند، به اخذ مدرک کاردانی در رشته مربوط نایل می‌شوند.

**دانشجو:** فرد پذیرفته شده‌ای است که برابر ضوابط معین برای

کل کارکنان آموزشی ، دفتری و اداری ۱۱۵۷۹ نفر می باشد که از این تعداد ۸۲۶۷ نفر کارکن آموزشی بوده اند .

تعداد کل دانشجویان دانشگاه ها و مراکز آموزش عالی استان در سال تحصیلی ۹۴-۱۳۹۳ برابر ۴۹۰۱۳ دانشجو می باشد که از این تعداد ۴۳ درصد پسر و ۵۷ درصد دختر می باشد .

تعداد کل دانشجویان دانشگاه آزاد اسلامی استان در سال تحصیلی ۹۴-۱۳۹۳ برابر ۱۱۱۶۰ دانشجو می باشد که از این تعداد ۷۰ درصد پسر و ۳۰ درصد دختر می باشد . در سال ۱۳۹۳ تعداد ۱۰۴۹۵ نفر در دوره های آموزشی سازمان فنی و حرفه ای استان شرکت نموده اند، همچنین در این سال تعداد ۶۴ نفر مربی در ۱۴ مرکز آموزشی استان مشغول به فعالیت بوده اند .

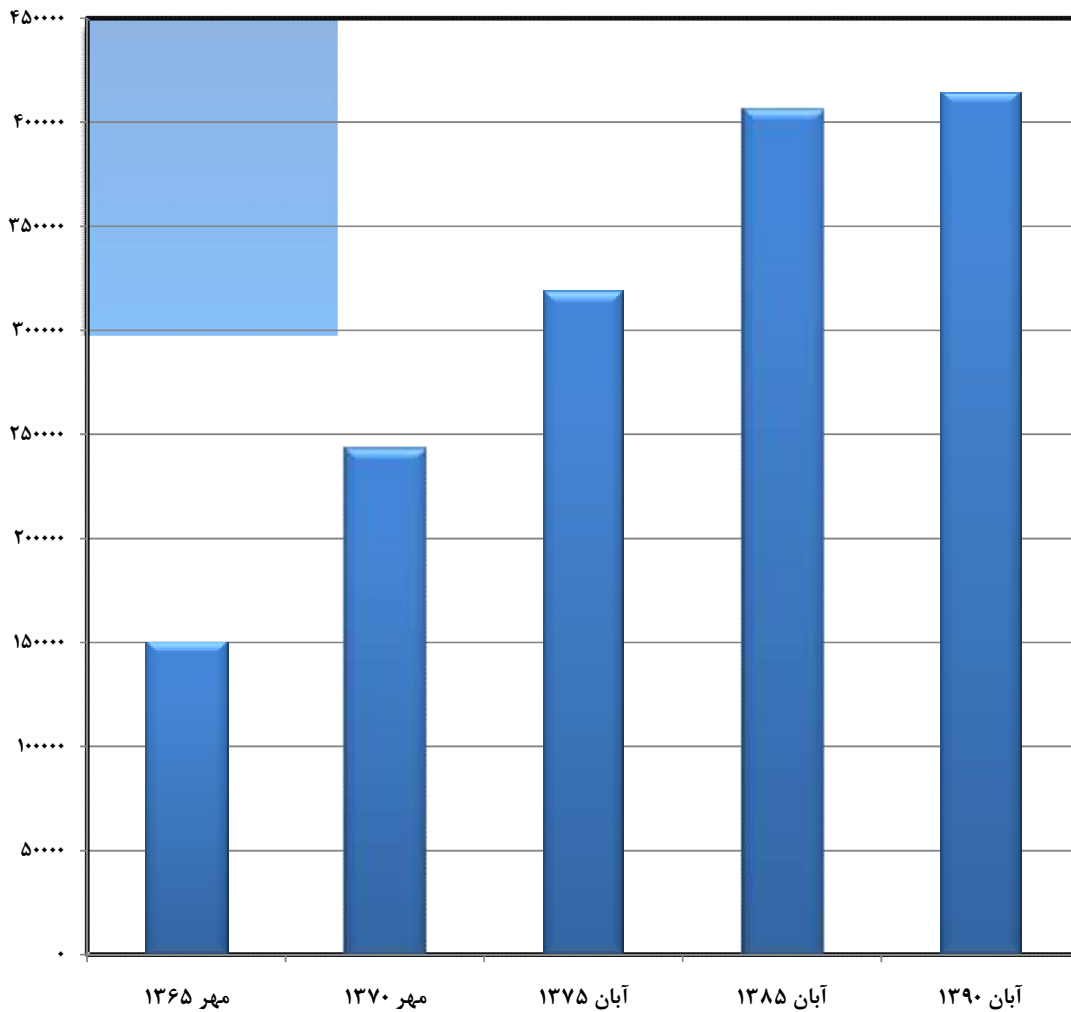
۱۶-۱- تعداد باسوادان برحسب جنس در نقاط شهری و روستایی

شرح	مرد و زن	مرد	زن
کل استان (۱).....			
مهر ۱۳۶۵.....	۱۵۰۴۷۹	۹۵۵۰۴	۵۴۹۷۵
مهر ۱۳۷۰.....	۲۴۳۲۵۹	۱۳۹۲۱۲	۱۰۴۰۴۷
آبان ۱۳۷۵.....	۳۱۹۰۹۷	۱۷۴۱۲۵	۱۴۴۹۷۲
آبان ۱۳۸۵.....	۴۰۶۵۸۷	۲۱۸۸۸۳	۱۸۷۷۰۴
آبان ۱۳۹۰.....	۴۱۴۹۰۱	۲۲۰۶۳۶	۱۹۴۲۶۵
نقاط شهری.....			
مهر ۱۳۶۵.....	۷۶۷۹۸	۴۵۹۳۳	۳۰۸۶۵
مهر ۱۳۷۰.....	۱۲۹۲۹۱	۷۲۰۷۶	۵۷۲۱۵
آبان ۱۳۷۵.....	۱۸۶۱۰۵	۹۹۷۹۴	۸۶۳۱۱
آبان ۱۳۸۵.....	۲۶۰۸۹۸	۱۳۸۴۷۰	۱۲۲۴۲۸
آبان ۱۳۹۰.....	۲۸۰۱۵۵	۱۴۷۰۶۳	۱۳۳۰۹۲
نقاط روستایی.....			
مهر ۱۳۶۵.....	۷۲۲۴۲	۴۸۴۱۳	۲۳۸۲۹
مهر ۱۳۷۰.....	۱۰۹۴۲۲	۶۳۹۱۰	۴۵۵۱۲
آبان ۱۳۷۵.....	۱۳۰۳۰۸	۷۲۶۲۰	۵۷۶۸۸
آبان ۱۳۸۵.....	۱۴۴۱۲۰	۷۹۵۰۰	۶۴۶۲۰
آبان ۱۳۹۰.....	۱۳۴۰۳۹	۷۳۱۴۵	۶۰۸۹۴
غیر ساکن.....			
آبان ۱۳۸۵.....	۰۰۰	۰۰۰	۰۰۰
آبان ۱۳۹۰.....	۷۰۷	۴۲۸	۲۷۹

(۱) اختلاف ارقام کل استان سالهای ۶۵، ۷۰، ۷۵ و ۸۵ با سرجمع نقاط شهری و روستایی، به علت منظور شدن جمعیت باسواد غیر ساکن در جمعیت کل استان است.

مأخذ- مرکز آمار ایران- نتایج سرشماری عمومی نفوس و مسکن

نمودار ۱-۱۶- باسوادان ۶ ساله و بیشتر استان



منبع: جدول ۱-۱۶

## ۲-۱۶- جمعیت ۶ ساله و بیشتر، تعداد باسوادان و نرخ باسوادی بر حسب جنس و سن (نفر-درصد)

آبان ۱۳۷۵			مهر ۱۳۷۰			مهر ۱۳۶۵			جنس و گروه سنی
نرخ باسوادی	باسوادان	جمعیت	نرخ باسوادی	باسوادان	جمعیت	نرخ باسوادی	باسوادان	جمعیت	
۷۶/۷۶	۳۱۹۱۹۷	۴۱۵۸۳۷	۷۰/۴۳	۲۴۳۲۵۹	۳۴۵۳۹۰	۵۲/۵۶	۱۵۰۴۷۹	۲۸۶۲۹۲	مرد وزن.....
۹۲/۸۴	۶۱۱۱۰	۶۵۸۲۳	۹۴/۲۵	۶۰۲۸۶	۶۳۹۶۶	۸۰/۵۳	۳۹۸۱۱	۴۹۴۳۸	۶-۹ ساله.....
۹۶/۰۱	۷۷۵۰۰	۸۰۷۱۸	۹۲/۹۶	۵۷۹۸۳	۶۲۳۷۶	۸۰/۰۴	۳۹۹۹۳	۴۹۹۶۷	۱۰-۱۴ ساله.....
۹۳/۴۷	۵۶۱۰۷	۶۰۰۲۶	۸۷/۴۷	۴۱۹۶۳	۴۷۹۷۴	۶۸/۴۸	۲۸۸۶۰	۴۲۱۴۵	۱۵-۱۹ ساله.....
۸۹/۱۸	۳۸۱۲۶	۴۲۷۵۱	۷۸/۴۵	۲۹۹۸۹	۳۸۲۲۷	۵۴/۶۲	۱۴۸۱۸	۲۷۱۲۹	۲۰-۲۴ ساله.....
۸۱/۴۸	۳۰۴۷۱	۳۷۳۹۹	۶۷/۸۱	۱۷۲۱۳	۲۵۳۸۶	۴۲/۴	۱۰۸۶۶	۲۵۶۲۶	۲۵-۲۹ ساله.....
۷۲/۵۸	۱۸۸۵۴	۲۵۹۷۶	۵۶/۲۵	۱۳۷۰۸	۲۴۳۶۸	۳۲/۷۱	۶۷۲۳	۲۰۵۵۶	۳۰-۳۴ ساله.....
۶۰/۲۸	۱۴۸۹۳	۲۴۷۰۸	۴۵/۷۷	۸۹۸۳	۱۹۶۲۶	۲۱/۶۴	۳۴۷۵	۱۶۰۶۱	۳۵-۳۹ ساله.....
۴۸/۴۶	۹۴۷۳	۱۹۵۵۰	۳۳/۴۲	۵۰۵۰	۱۵۱۰۹	۱۷/۳۱	۱۵۷۳	۹۰۸۵	۴۰-۴۴ ساله.....
۳۴/۹۲	۵۳۶۶	۱۵۳۶۷	۲۷/۱۳	۲۳۳۶	۸۶۱۱	۱۳/۲۴	۱۲۸۶	۹۷۱۲	۴۵-۴۹ ساله.....
۲۷/۱۸	۲۳۴۳	۸۶۲۰	۲۱/۰۲	۱۹۲۳	۹۱۴۸	۹/۹	۹۵۹	۹۶۸۸	۵۰-۵۴ ساله.....
۲۰/۵	۱۷۳۴	۸۴۵۸	۱۵/۸۵	۱۳۶۶	۸۶۱۶	۱۰/۷۶	۱۰۵۹	۹۸۴۲	۵۵-۵۹ ساله.....
۱۵/۹۶	۱۳۲۰	۸۲۷۱	۱۴/۵۳	۱۳۹۷	۹۶۱۳	۸/۱۳	۵۰۳	۶۱۸۸	۶۰-۶۴ ساله.....
۱۰/۴۵	۱۸۹۸	۱۸۱۶۸	۸/۲۶	۱۰۰۷	۱۲۱۹۳	۴/۹	۵۲۸	۱۰۷۷۳	۶۵ ساله و بیشتر.
۱۰۰	۲	۲	۳۱/۰۷	۵۵	۱۷۷	۳۰/۴۹	۲۵	۸۲	نامشخص.....
۸۲/۰۴	۱۷۴۱۲۵	۲۱۲۲۴۸	۷۸/۰۶	۱۳۹۲۱۲	۱۷۸۳۳۴	۶۴/۱۶	۹۵۵۰۴	۱۴۸۸۶۰	مرد.....
۹۴/۵۱	۳۱۷۵۰	۳۳۵۹۴	۹۶/۳۲	۳۱۵۸۱	۳۲۷۸۷	۸۹/۲۸	۲۲۸۱۳	۲۵۵۵۳	۶-۹ ساله.....
۹۷/۴۱	۴۰۲۹۷	۴۱۳۶۷	۹۶/۲۵	۳۱۰۲۳	۳۲۲۳۲	۸۹/۶۲	۲۳۲۵۷	۲۵۹۵۲	۱۰-۱۴ ساله.....
۹۵/۶۵	۲۹۲۳۲	۳۰۵۶۱	۹۳/۰۷	۲۳۰۲۹	۲۴۷۴۵	۸۲/۹۹	۱۷۸۵۱	۲۱۵۰۹	۱۵-۱۹ ساله.....
۹۳/۸۷	۱۹۶۶۵	۲۰۹۴۹	۸۹/۰۳	۱۷۱۰۳	۱۹۲۱۰	۷۳/۵۹	۹۶۷۷	۱۳۱۵۰	۲۰-۲۴ ساله.....
۸۹/۳۳	۱۶۲۷۹	۱۸۲۲۳	۸۲/۶۵	۱۰۰۶۲	۱۲۱۷۴	۶۱/۶	۸۱۱۷	۱۳۱۷۸	۲۵-۲۹ ساله.....
۸۳/۳۴	۱۰۶۴۱	۱۲۷۶۸	۷۲/۷۴	۹۱۰۱	۱۲۵۱۲	۵۱/۸۲	۵۴۹۲	۱۰۵۹۸	۳۰-۳۴ ساله.....
۷۳/۳۸	۹۴۴۵	۱۲۸۷۲	۶۴/۶	۶۵۵۹	۱۰۱۵۴	۳۹/۲۷	۲۹۳۴	۷۴۷۱	۳۵-۳۹ ساله.....
۶۵/۷۱	۶۶۵۶	۱۰۱۳۰	۵۳/۳۵	۳۷۸۶	۷۰۹۷	۳۰/۶۷	۱۳۶۴	۴۴۴۷	۴۰-۴۴ ساله.....
۵۳/۹	۳۸۴۸	۷۱۳۹	۴۴/۴۹	۱۸۴۲	۴۱۴۰	۲۱/۹۷	۱۱۷۰	۵۳۲۵	۴۵-۴۹ ساله.....
۴۴/۴۸	۱۸۶۱	۴۱۸۴	۳۳/۰۴	۱۶۶۳	۵۰۳۳	۱۶/۳۳	۸۹۱	۵۴۵۳	۵۰-۵۴ ساله.....
۳۲/۴۸	۱۵۳۱	۴۷۱۴	۲۴/۸۲	۱۲۲۹	۴۹۵۱	۱۵/۸۹	۹۹۲	۶۲۴۴	۵۵-۵۹ ساله.....
۲۳/۴۷	۱۱۲۹	۴۸۱۰	۲۱/۷	۱۲۹۹	۵۹۸۷	۱۲/۱۸	۴۶۲	۳۷۹۴	۶۰-۶۴ ساله.....
۱۶/۳۶	۱۷۸۹	۱۰۹۳۵	۱۲/۵	۹۰۱	۷۲۱۱	۷/۶۵	۴۷۰	۶۱۴۴	۶۵ ساله و بیشتر.....
۱۰۰	۲	۲	۳۳/۶۶	۳۴	۱۰۱	۳۳/۳۳	۱۴	۴۲	نامشخص.....

۲-۱۶- جمعیت ۶ ساله و بیشتر، تعداد باسوادان و نرخ باسوادی برحسب جنس و سن (دنباله) (نفر - درصد)

آبان ۱۳۹۰			آبان ۱۳۸۵			جنس و گروه سنی
نرخ باسوادی	باسوادان	جمعیت	نرخ باسوادی	باسوادان	جمعیت	
۸۲/۳۵	۴۱۴۹۰۱	۵۰۳۸۴۰	۸۱/۹	۴۰۶۵۸۷	۴۹۶۴۳۳	مرد وزن.....
۹۳/۳	۲۹۸۶۳	۳۲۰۰۹	۹۴/۳۵	۲۹۷۴۸	۳۱۵۲۸	۶-۹ ساله.....
۹۸/۲۱	۳۸۶۰۱	۳۹۳۰۵	۹۷/۹۳	۵۶۷۴۷	۵۷۹۴۶	۱۰-۱۴ ساله.....
۹۷/۳	۵۳۸۱۵	۵۵۳۱۰	۹۷/۵۲	۷۸۴۴۱	۸۰۴۳۹	۱۵-۱۹ ساله.....
۹۶/۴۹	۷۱۰۲۰	۷۳۶۰۴	۹۶/۸۲	۷۰۹۰۵	۷۳۲۳۴	۲۰-۲۴ ساله.....
۹۶/۶۵	۶۵۱۸۹	۶۸۱۵۱	۹۴/۴۱	۵۳۰۶۹	۵۶۲۱۰	۲۵-۲۹ ساله.....
۹۳/۴۷	۴۸۳۳۷	۵۱۷۱۵	۸۹/۳۶	۳۸۷۳۴	۴۳۳۴۷	۳۰-۳۴ ساله.....
۸۷/۷۵	۳۶۸۷۶	۴۲۰۲۴	۸۰/۴۸	۳۰۵۶۵	۳۷۹۸۰	۳۵-۳۹ ساله.....
۷۸/۷۸	۲۸۹۱۷	۳۶۷۰۷	۶۸/۵۷	۱۷۶۲۳	۲۵۷۰۲	۴۰-۴۴ ساله.....
۶۸/۰۷	۱۶۵۶۹	۲۴۳۴۲	۵۵/۰۳	۱۳۱۷۱	۲۳۹۳۳	۴۵-۴۹ ساله.....
۵۱/۸۱	۱۱۸۵۲	۲۲۸۷۵	۴۱/۹۵	۷۹۷۰	۱۹۰۰۱	۵۰-۵۴ ساله.....
۳۸/۹	۶۹۱۳	۱۷۷۷۲	۳۰/۰۶	۴۳۶۲	۱۴۵۰۹	۵۵-۵۹ ساله.....
۲۵/۴۵	۳۴۹۱	۱۳۷۱۹	۲۲/۹	۱۸۸۴	۸۲۲۸	۶۰-۶۴ ساله.....
۱۳/۰۹	۳۴۳۷	۲۶۲۵۴	۱۳/۸۲	۳۳۶۸	۲۴۳۷۶	۶۵ ساله و بیش تر.....
۳۹/۶۲	۲۱	۵۳	.	.	.	نامشخص.....
۸۶/۵۹	۲۲۰۶۳۶	۲۵۴۸۰۸	۸۶/۴۶	۲۱۸۸۸۳	۲۵۳۱۶۲	مرد.....
۹۳/۳۴	۱۵۴۱۹	۱۶۵۱۹	۹۴/۶	۱۵۴۲۴	۱۶۳۰۵	۶-۹ ساله.....
۹۸/۳۸	۱۹۹۴۳	۲۰۲۷۲	۹۸/۲۹	۲۹۳۴۱	۲۹۸۵۱	۱۰-۱۴ ساله.....
۹۷/۶۳	۲۷۴۷۷	۲۸۱۴۵	۹۸/۰۲	۴۰۱۵۵	۴۰۹۶۶	۱۵-۱۹ ساله.....
۹۶/۹۴	۳۶۰۰۲	۳۷۱۴۰	۹۷/۶۸	۳۵۷۶۱	۳۶۶۱۱	۲۰-۲۴ ساله.....
۹۶/۳	۳۲۷۳۲	۳۳۹۸۹	۹۶/۵۸	۲۷۲۳۲	۲۸۱۹۷	۲۵-۲۹ ساله.....
۹۵/۳۸	۲۴۵۴۱	۲۵۷۳۱	۹۴/۱	۲۰۷۷۹	۲۲۰۸۳	۳۰-۳۴ ساله.....
۹۱/۸۳	۱۹۵۴۶	۲۱۲۸۴	۸۹/۵۶	۱۷۲۰۹	۱۹۲۱۴	۳۵-۳۹ ساله.....
۸۷/۸۲	۱۶۱۲۴	۱۸۳۶۱	۸۱/۸۵	۱۰۴۱۹	۱۲۷۳۰	۴۰-۴۴ ساله.....
۸۱/۶	۹۷۶۴	۱۱۹۶۵	۷۱/۰۴	۸۸۶۱	۱۲۴۷۳	۴۵-۴۹ ساله.....
۶۸/۴۵	۸۰۲۱	۱۱۷۱۸	۶۰/۴	۵۸۵۹	۹۷۰۰	۵۰-۵۴ ساله.....
۵۷/۹۹	۵۲۵۲	۹۰۵۶	۴۹/۴	۳۳۲۴	۶۷۲۹	۵۵-۵۹ ساله.....
۴۴/۲	۲۷۴۷	۶۲۱۵	۳۷/۹۹	۱۵۲۶	۴۰۱۷	۶۰-۶۴ ساله.....
۲۱/۲۲	۳۰۵۱	۱۴۳۷۷	۲۰/۹۵	۲۹۹۳	۱۴۲۸۶	۶۵ ساله و بیش تر.....
۴۷/۲۲	۱۷	۳۶	.	.	.	نامشخص.....



۱۶-۲- جمعیت ۶ ساله و بیشتر، تعداد باسوادان و نرخ باسوادی بر حسب جنس و سن (دنباله) (نفر - درصد)

آبان ۱۳۷۵			مهر ۱۳۷۰			مهر ۱۳۶۵			جنس و گروه سنی
نرخ باسوادی	باسوادان	جمعیت	نرخ باسوادی	باسوادان	جمعیت	نرخ باسوادی	باسوادان	جمعیت	
۷۱/۲۱	۱۴۴۹۷۲	۲۰۳۵۸۹	۶۲/۲۸	۱۰۴۰۴۷	۱۶۷۰۵۶	۴۰	۵۴۹۷۵	۱۳۷۴۳۲	زن.....
۹۱/۱	۲۹۳۶۰	۳۲۲۲۹	۹۲/۰۷	۲۸۷۰۵	۳۱۱۷۹	۷۱/۱۷	۱۶۹۹۸	۲۳۸۸۵	۶-۹ ساله.....
۹۴/۵۴	۳۷۲۰۳	۳۹۳۵۱	۸۹/۴۴	۲۶۹۶۰	۳۰۱۴۴	۶۹/۶۹	۱۶۷۳۶	۲۴۰۱۵	۱۰-۱۴ ساله.....
۹۱/۲۱	۲۶۸۷۵	۲۹۴۶۵	۸۱/۵۱	۱۸۹۳۴	۲۳۲۲۹	۵۳/۳۵	۱۱۰۰۹	۲۰۶۳۶	۱۵-۱۹ ساله.....
۸۴/۶۸	۱۸۴۶۱	۲۱۸۰۲	۶۷/۷۶	۱۲۸۸۶	۱۹۰۱۷	۳۶/۷۸	۵۱۴۱	۱۳۹۷۹	۲۰-۲۴ ساله.....
۷۴/۰۱	۱۴۱۹۲	۱۹۱۷۶	۵۴/۱۳	۷۱۵۱	۱۳۲۱۲	۲۲/۰۸	۲۷۴۹	۱۲۴۴۸	۲۵-۲۹ ساله.....
۶۲/۱۸	۸۲۱۳	۱۳۲۰۸	۳۸/۸۶	۴۶۰۷	۱۱۸۵۶	۱۲/۳۶	۱۲۳۱	۹۹۵۸	۳۰-۳۴ ساله.....
۴۶/۰۳	۵۴۴۸	۱۱۸۳۶	۲۵/۵۹	۲۴۲۴	۹۴۷۲	۶/۳	۵۴۱	۸۵۹۰	۳۵-۳۹ ساله.....
۲۹/۹	۲۸۱۷	۹۴۲۰	۱۵/۷۸	۱۲۶۴	۸۰۱۲	۴/۵۱	۲۰۹	۴۶۳۸	۴۰-۴۴ ساله.....
۱۸/۴۵	۱۵۱۸	۸۲۲۸	۱۱/۰۵	۴۹۴	۴۴۷۱	۲/۶۴	۱۱۶	۴۳۸۷	۴۵-۴۹ ساله.....
۱۰/۸۷	۴۸۲	۴۴۳۶	۶/۳۲	۲۶۰	۴۱۱۵	۱/۶۱	۶۸	۴۲۳۵	۵۰-۵۴ ساله.....
۵/۴۲	۲۰۳	۳۷۴۴	۳/۷۴	۱۳۷	۳۶۶۵	۱/۸۶	۶۷	۳۵۹۸	۵۵-۵۹ ساله.....
۲/۶۳	۹۱	۳۴۶۱	۲/۷	۹۸	۳۶۲۶	۱/۷۱	۴۱	۲۳۹۴	۶۰-۶۴ ساله.....
۱/۵۱	۱۰۹	۷۲۳۳	۲/۱۳	۱۰۶	۴۹۸۲	۱/۲۵	۵۸	۴۶۲۹	۶۵ ساله و بیش تر.....
.	.	.	۲۷/۶۳	۲۱	۷۶	۲۷/۵	۱۱	۴۰	نامشخص.....





۲-۱۶- جمعیت ۶ ساله و بیشتر، تعداد باسوادان و نرخ باسوادی بر حسب جنس و سن (دنباله) (نفر- درصد)

آبان ۱۳۹۰			آبان ۱۳۸۵			جنس و گروه سنی
نرخ باسوادی	باسوادان	جمعیت	نرخ باسوادی	باسوادان	جمعیت	
۷۸/۰۱	۱۹۴۲۶۵	۲۴۹۰۳۲	۷۷/۱۶	۱۸۷۷۰۴	۲۴۳۲۸۱	زن.....
۹۳/۲۵	۱۴۴۴۴	۱۵۴۹۰	۹۴/۰۹	۱۴۳۲۴	۱۵۲۲۳	۶-۹ ساله.....
۹۸/۰۳	۱۸۶۵۸	۱۹۰۳۳	۹۷/۵۵	۲۷۴۰۶	۲۸۰۹۵	۱۰-۱۴ ساله.....
۹۶/۹۶	۲۶۳۳۸	۲۷۱۶۵	۹۶/۹۷	۳۸۲۸۶	۳۹۴۸۳	۱۵-۱۹ ساله.....
۹۶/۰۳	۳۵۰۱۸	۳۶۴۶۴	۹۵/۹۶	۳۵۱۴۴	۳۶۶۲۳	۲۰-۲۴ ساله.....
۹۵/۰۱	۳۲۴۵۷	۳۴۱۶۲	۹۲/۲۳	۲۵۸۳۷	۲۸۰۱۳	۲۵-۲۹ ساله.....
۹۱/۵۸	۲۳۷۹۶	۲۵۹۸۴	۸۴/۴۴	۱۷۹۵۵	۲۱۲۶۴	۳۰-۳۴ ساله.....
۸۳/۵۶	۱۷۳۳۰	۲۰۷۴۰	۷۱/۱۷	۱۳۳۵۶	۱۸۷۶۶	۳۵-۳۹ ساله.....
۶۹/۷۳	۱۲۷۹۳	۱۸۳۴۶	۵۵/۵۳	۷۲۰۴	۱۲۹۷۲	۴۰-۴۴ ساله.....
۵۴/۹۸	۶۸۰۵	۱۲۳۷۷	۳۷/۶۱	۴۳۱۰	۱۱۴۶۰	۴۵-۴۹ ساله.....
۳۴/۳۴	۳۸۳۱	۱۱۱۵۷	۲۲/۷	۲۱۱۱	۹۳۰۱	۵۰-۵۴ ساله.....
۱۹/۰۶	۱۶۶۱	۸۷۱۶	۱۳/۳۴	۱۰۳۸	۷۷۸۰	۵۵-۵۹ ساله.....
۹/۹۱	۷۴۴	۷۵۰۴	۸/۵	۳۵۸	۴۲۱۱	۶۰-۶۴ ساله.....
۳/۲۵	۳۸۶	۱۱۸۷۷	۳/۷۲	۳۷۵	۱۰۰۹۰	۶۵ ساله و بیش تر.
۲۳/۵۳	۴	۱۷	.	.	.	نامشخص.....

مأخذ- مرکز آمار ایران (ر.پ).

۱۶-۳- جمعیت ۶ ساله و بیش تر، تعداد باسوادان و نرخ باسوادی در نقاط شهری و روستایی بر حسب جنس و شهرستان: ۱۳۹۰ (نفر - درصد)

کل									شهرستان
نرخ باسوادی			باسوادان			جمعیت ۶ ساله و بیش تر			
زن	مرد	مرد وزن	زن	مرد	مرد وزن	زن	مرد	مرد و زن	
۷۸/۰۱	۸۶/۵۹	۸۲/۳۵	۱۹۴۲۶۵	۲۲۰۶۳۶	۴۱۴۹۰۱	۲۴۹۰۳۲	۲۵۴۸۰۸	۵۰۳۸۴۰	کل استان.....
۷۷/۷۱	۸۳/۶۹	۸۰/۷۳	۱۶۳۵۲	۱۷۹۲۰	۳۴۲۷۲	۲۱۰۴۲	۲۱۴۱۲	۴۲۴۵۴	آبدانان.....
۸۳/۰۹	۸۹/۷۳	۸۶/۴۵	۷۹۴۸۲	۸۷۸۰۶	۱۶۷۲۸۸	۹۵۶۵۴	۹۷۸۵۲	۱۹۳۵۰۶	ایلام.....
۷۵/۹	۸۵/۳۲	۸۰/۶۱	۱۶۸۶۸	۱۸۹۴۸	۳۵۸۱۶	۲۲۲۲۴	۲۲۲۰۸	۴۴۴۳۲	ایوان.....
۷۸/۴۳	۸۶/۲۱	۸۲/۳	۲۱۲۲۷	۲۳۰۲۹	۴۴۲۵۶	۲۷۰۶۴	۲۶۷۱۲	۵۳۷۷۶	دره شهر.....
۷۳/۹۲	۸۵/۴۸	۷۹/۹۵	۲۱۰۸۸	۲۶۵۲۹	۴۷۶۱۷	۲۸۵۲۷	۳۱۰۳۴	۵۹۵۶۱	دهلران.....
۷۰/۱۴	۸۲/۶۸	۷۶/۴۳	۲۲۸۵۷	۲۷۱۱۷	۴۹۹۷۴	۳۲۵۸۷	۳۲۷۹۶	۶۵۳۸۳	شیروان و چرداول.....
۷۱/۰۹	۸۱/۱۱	۷۶/۱	۷۲۳۹	۸۲۴۲	۱۵۴۸۱	۱۰۱۸۳	۱۰۱۶۱	۲۰۳۴۴	ملکشاهی.....
۷۷/۸۸	۸۷/۴۳	۸۲/۸۳	۹۱۵۲	۱۱۰۴۵	۲۰۱۹۷	۱۱۷۵۱	۱۲۶۳۳	۲۴۳۸۴	مهران.....



۳-۱۶- جمعیت ۶ ساله و بیش تر، تعداد باسوادان و نرخ باسوادی در نقاط شهری و روستایی بر حسب جنس و شهرستان: ۱۳۹۰ (نفر- درصد) (دنباله)

نقاط شهری									شهرستان
نرخ باسوادی			باسوادان			جمعیت ۶ ساله و بیش تر			
زن	مرد	مرد وزن	زن	مرد	مرد وزن	زن	مرد	مرد و زن	
۸۳/۲۳	۹۰/۳۶	۸۶/۸۳	۱۳۳۰۹۲	۱۴۷۰۶۳	۲۸۰۱۵۵	۱۵۹۹۰۸	۱۶۲۷۵۸	۳۲۲۶۶۶	کل استان.....
۸۱/۳۲	۸۴/۸۴	۸۴/۰۹	۱۰۵۷۷	۱۱۴۳۱	۲۲۰۰۸	۱۳۰۰۷	۱۳۱۶۴	۲۶۱۷۱	آبدانان.....
۸۵/۳۲	۹۱/۶۱	۸۸/۵	۶۸۲۰۴	۷۴۶۲۴	۱۴۲۸۲۸	۷۹۹۳۶	۸۱۴۵۷	۱۶۱۳۹۳	ایلام.....
۷۹/۱۸	۸۷/۹۷	۸۳/۵۴	۱۱۷۷۴	۱۲۸۸۵	۲۴۶۵۹	۱۴۸۷۰	۱۴۶۴۷	۲۹۵۱۷	ایوان.....
۸۵/۲۵	۹۱/۷۷	۸۸/۵۱	۹۶۰۸	۱۰۳۲۱	۱۹۹۲۹	۱۱۲۷۰	۱۱۲۴۶	۲۲۵۱۶	دره شهر.....
۸۲/۰۳	۸۹/۷۹	۸۵/۹۵	۱۴۷۴۹	۱۶۵۲۰	۳۱۲۶۹	۱۷۹۸۱	۱۸۳۹۹	۳۶۳۸۰	دهلران.....
۸۰/۳۵	۸۹/۵۸	۸۵/۰۴	۷۴۶۲	۸۶۰۵	۱۶۰۶۷	۹۲۸۷	۹۶۰۶	۱۸۸۹۳	شیروان و چرداول.....
۷۶/۷۶	۸۷/۲	۸۱/۹۸	۵۰۰۷	۵۶۷۷	۱۰۶۸۴	۶۵۲۳	۶۵۱۰	۱۳۰۳۳	ملکشاهی.....
۸۱/۱۹	۹۰/۵۷	۸۶/۱	۵۷۱۱	۷۰۰۰	۱۲۷۱۱	۷۰۳۴	۷۷۲۹	۱۴۷۶۳	مهران.....

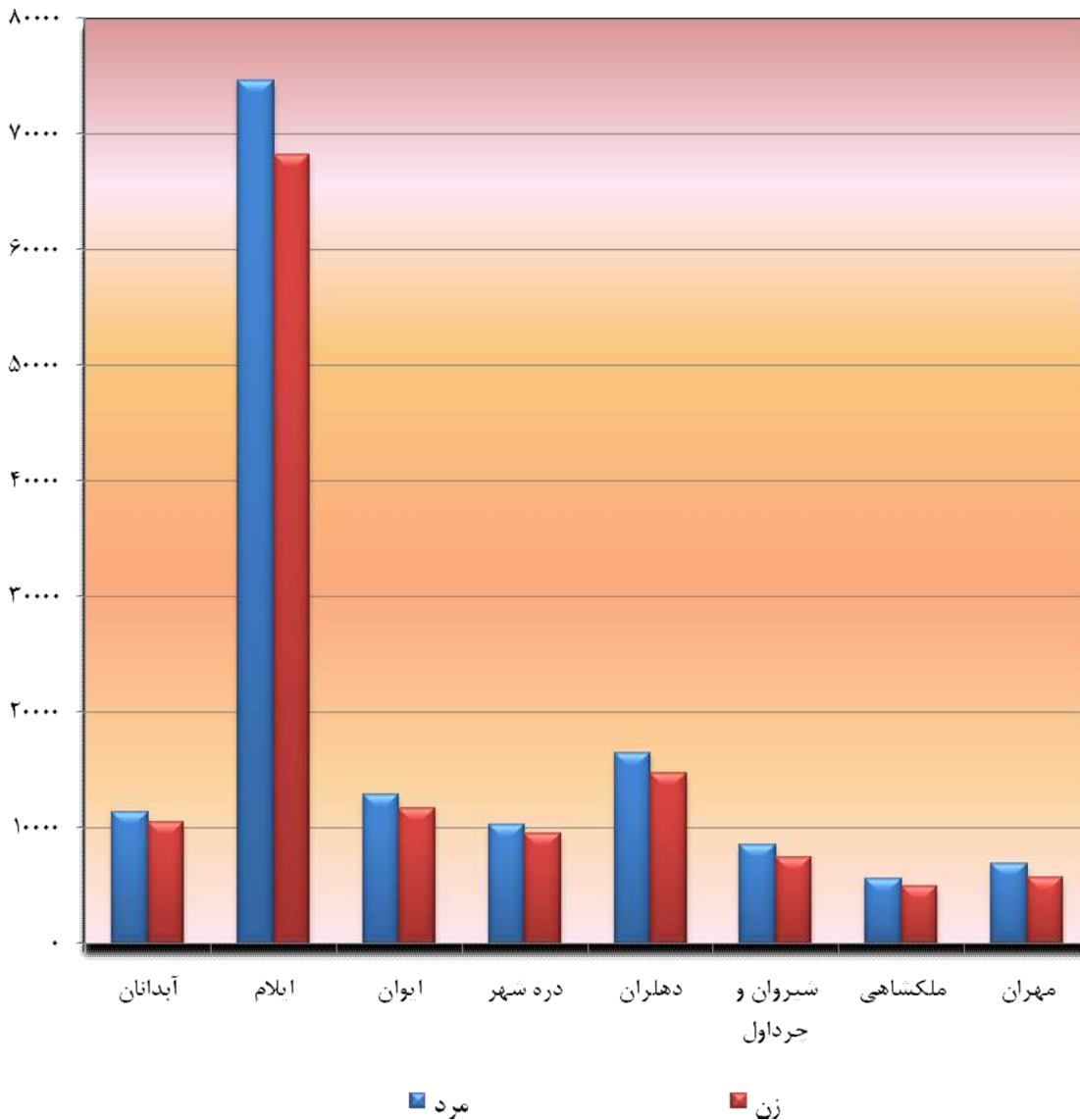


۱۶-۳- جمعیت ۶ ساله و بیشتر، تعداد باسوادان و نرخ باسوادی در نقاط شهری و روستایی بر حسب جنس و شهرستان: ۱۳۹۰ (نفر - درصد) (دنباله)

نقاط روستایی									شهرستان
نرخ باسوادی			باسوادان			جمعیت ۶ ساله و بیش تر			
زن	مرد	مرد و زن	زن	مرد	مرد و زن	زن	مرد	مرد و زن	
۶۸/۷۸	۸۰/۰۴	۷۴/۵	۶۰۸۹۴	۷۳۱۴۵	۱۳۴۰۳۹	۸۸۵۳۲	۹۱۳۸۸	۱۷۹۹۲۰	کل استان.....
۷۲/۲۶	۷۹	۷۵/۶۷	۵۷۳۹	۶۴۴۰	۱۲۱۷۹	۷۹۴۲	۸۱۵۲	۱۶۰۹۴	آبدانان.....
۷۱/۹۹	۸۰/۵۸	۷۶/۳۷	۱۱۱۹۷	۱۳۰۷۶	۲۴۲۷۳	۱۵۵۵۴	۱۶۲۲۸	۳۱۷۸۲	ایلام.....
۶۹/۳۹	۸۰/۱۲	۷۴/۸۲	۵۰۸۸	۶۰۵۱	۱۱۱۳۹	۷۳۴۳	۷۵۴۵	۱۴۸۸۸	ایوان.....
۷۳/۷۱	۸۲/۲۹	۷۷/۹۵	۱۱۵۵۵	۱۲۶۰۲	۲۴۱۵۷	۱۵۶۷۶	۱۵۳۱۵	۳۰۹۹۱	دره شهر.....
۶۰/۱۱	۷۹/۲۲	۷۰/۵۲	۶۳۳۹	۱۰۰۰۹	۱۶۳۴۸	۱۰۵۴۶	۱۲۶۳۵	۲۳۱۸۱	دهلران.....
۶۶/۰۹	۷۹/۸۴	۷۲/۹۴	۱۵۳۸۷	۱۸۴۹۲	۳۳۸۷۹	۲۳۲۸۱	۲۳۱۶۲	۴۶۴۴۳	شیروان چرداول.....
۶۱/۱۴	۷۰/۳۱	۶۵/۷۲	۲۱۹۳	۲۵۲۴	۴۷۱۷	۳۵۸۷	۳۵۹۰	۷۱۷۷	ملکشاهی.....
۷۳/۷۸	۸۲/۹۹	۷۸/۴۶	۳۳۹۶	۳۹۵۱	۷۳۴۷	۴۶۰۳	۴۷۶۱	۹۳۶۴	مهران.....

مأخذ- مرکز آمار ایران (ر.پ).

نمودار ۱۶-۲- جمعیت باسواد ۶ ساله و بیشتر ساکن در نقاط شهری



مبنا: جدول ۱۶-۳

## ۴-۱۶- خانوارهای معمولی استان بر حسب جنس سرپرست خانوار و تعداد افراد با سواد و بی سواد

باسواد						جمع	جنس سرپرست خانوار و تعداد افراد خانوار
اظهاری نشده	۴ نفر و بیش تر	۳ نفر	۲ نفر	۱ نفر	ندارد		
۲۷۹	۴۷۰۶۰	۲۶۴۴۰	۴۳۸۰۰	۱۰۱۰۱	۷۵۲۲	۱۳۵۲۰۲	مرد وزن.....
۳۳	.	.	.	۱۷۰۰	۳۵۵۰	۵۲۸۳	..... ۱ نفر
۷۲	.	.	۱۲۵۴۳	۳۴۷۷	۲۸۰۶	۱۸۸۹۸	..... ۲ نفر
۱۰۵	.	۶۱۸۸	۲۰۵۹۱	۳۳۸۲	۶۲۳	۳۰۸۸۹	..... ۳ نفر
۵۳	۹۷۹۰	۱۲۷۷۱	۸۶۳۷	۱۰۲۲	۲۹۰	۳۲۵۶۳	..... ۴ نفر
۱۱	۱۵۱۱۶	۵۹۶۸	۱۵۲۶	۳۲۴	۱۳۸	۲۳۰۸۳	..... ۵ نفر
۴	۱۲۲۵۶	۱۱۹۲	۳۵۷	۱۲۱	۶۷	۱۳۹۹۷	..... ۶ نفر
۱	۵۶۹۷	۲۱۸	۸۶	۴۲	۲۸	۶۰۷۲	..... ۷ نفر
.	۲۶۴۸	۷۱	۴۰	۱۸	۱۰	۲۷۸۷	..... ۸ نفر
.	۹۹۲	۱۷	۱۴	۸	۷	۱۰۳۸	..... ۹ نفر
.	۵۶۱	۱۵	۶	۷	۳	۵۹۲	..... ۱۰ نفر و بیش تر
۲۵۲	۴۴۲۶۲	۲۴۲۰۷	۴۱۱۵۰	۷۲۴۵	۳۹۳۰	۱۲۱۰۴۶	مرد.....
۱۳	.	.	.	۱۱۶۳	۴۴۳	۱۶۱۹	..... ۱ نفر
۶۹	.	.	۱۱۹۱۲	۱۴۷۹	۲۴۱۶	۱۵۸۷۶	..... ۲ نفر
۱۰۳	.	۵۴۸۰	۱۸۸۸۱	۳۱۳۱	۵۶۰	۲۸۱۵۵	..... ۳ نفر
۵۲	۹۲۹۸	۱۱۵۰۶	۸۳۸۳	۹۶۹	۲۷۳	۳۰۴۸۱	..... ۴ نفر
۱۰	۱۳۹۷۶	۵۷۴۶	۱۴۸۷	۳۱۷	۱۲۷	۲۱۶۶۳	..... ۵ نفر
۴	۱۱۵۴۹	۱۱۶۳	۳۴۳	۱۱۶	۶۵	۱۳۲۴۰	..... ۶ نفر
۱	۵۴۰۹	۲۱۱	۸۶	۳۸	۲۶	۵۷۷۱	..... ۷ نفر
.	۲۵۳۷	۶۹	۳۸	۱۸	۱۰	۲۶۷۲	..... ۸ نفر
.	۹۵۴	۱۷	۱۴	۸	۷	۱۰۰۰	..... ۹ نفر
.	۵۳۹	۱۵	۶	۶	۳	۵۶۹	..... ۱۰ نفر و بیشتر
۲۷	۲۷۹۸	۲۲۳۳	۲۶۵۰	۲۸۵۶	۳۵۹۲	۱۴۱۵۶	زن.....
۲۰	.	.	.	۵۳۷	۳۱۰۷	۳۶۶۴	..... ۱ نفر
۳	.	.	۶۳۱	۱۹۹۸	۳۹۰	۳۰۲۲	..... ۲ نفر
۲	.	۷۰۸	۱۷۱۰	۲۵۱	۶۳	۲۷۳۴	..... ۳ نفر
۱	۴۹۲	۱۲۶۵	۲۵۴	۵۳	۱۷	۲۰۸۲	..... ۴ نفر
۱	۱۱۴۰	۲۲۲	۳۹	۷	۱۱	۱۴۲۰	..... ۵ نفر
.	۷۰۷	۲۹	۱۴	۵	۲	۷۵۷	..... ۶ نفر
.	۲۸۸	۷	.	۴	۲	۳۰۱	..... ۷ نفر
.	۱۱۱	۲	۲	.	.	۱۱۵	..... ۸ نفر
.	۳۸	.	.	.	.	۳۸	..... ۹ نفر
.	۲۲	.	.	۱	.	۲۳	..... ۱۰ نفر و بیش تر

## ۴-۱۶- خانوارهای معمولی استان بر حسب جنس سرپرست خانوار و تعداد افراد باسواد و بی سواد (دنباله)

بی سواد					جنس سرپرست خانوار و تعداد افراد در خانوار
ندارد	۱ نفر	۲ نفر	۳ نفر	۴ نفر و بیش تر	
۸۱۰۸۸	۲۹۲۱۷	۲۱۲۰۰	۲۵۰۴	۹۱۴	مرد وزن.....
۱۷۰۵	۳۵۴۵	.	.	.	۱ نفر.....
۱۲۷۲۸	۳۳۳۲	۲۷۶۶	.	.	۲ نفر.....
۲۳۳۷۶	۴۲۵۵	۲۸۲۷	۳۲۶	.	۳ نفر.....
۲۲۵۴۵	۵۵۷۳	۳۹۴۰	۳۶۵	۸۷	۴ نفر.....
۱۲۵۵۲	۵۴۴۰	۴۴۱۲	۵۲۹	۱۳۹	۵ نفر.....
۵۵۱۸	۳۹۹۷	۳۷۷۰	۵۰۴	۲۰۴	۶ نفر.....
۱۷۶۰	۱۸۶۲	۱۹۳۷	۳۵۸	۱۵۴	۷ نفر.....
۶۲۸	۸۱۶	۹۵۸	۲۳۲	۱۵۳	۸ نفر.....
۱۸۴	۲۶۷	۳۹۰	۱۱۶	۸۱	۹ نفر.....
۹۲	۱۳۰	۲۰۰	۷۴	۹۶	۱۰ نفر و بیش تر.....
۷۷۷۶۵	۱۹۶۰۱	۲۰۱۹۰	۲۳۷۰	۸۶۸	مرد.....
۱۱۶۵	۴۴۱	.	.	.	۱ نفر.....
۱۱۹۸۴	۱۴۲۱	۲۴۰۲	.	.	۲ نفر.....
۲۲۵۲۱	۲۶۲۰	۲۶۳۶	۲۷۵	.	۳ نفر.....
۲۱۹۶۹	۴۲۸۰	۳۷۷۲	۳۳۰	۷۸	۴ نفر.....
۱۲۱۹۴	۴۵۴۷	۴۲۷۴	۵۱۱	۱۲۷	۵ نفر.....
۵۳۵۵	۳۵۰۹	۳۶۸۷	۴۹۲	۱۹۳	۶ نفر.....
۱۷۰۹	۱۶۶۷	۱۸۹۹	۳۴۸	۱۴۷	۷ نفر.....
۶۰۳	۷۵۳	۹۴۲	۲۲۶	۱۴۸	۸ نفر.....
۱۷۷	۲۴۶	۳۸۲	۱۱۵	۸۰	۹ نفر.....
۸۸	۱۱۷	۱۹۶	۷۳	۹۵	۱۰ نفر و بیشتر.....
۳۳۲۳	۹۶۱۶	۱۰۱۰	۱۳۴	۴۶	زن.....
۵۴۰	۳۱۰۴	.	.	.	۱ نفر.....
۷۴۴	۱۹۱۱	۳۶۴	.	.	۲ نفر.....
۸۵۵	۱۶۳۵	۱۹۱	۵۱	.	۳ نفر.....
۵۷۶	۱۲۹۳	۱۶۸	۳۵	۹	۴ نفر.....
۳۵۸	۸۹۳	۱۳۸	۱۸	۱۲	۵ نفر.....
۱۶۳	۴۸۸	۸۳	۱۲	۱۱	۶ نفر.....
۵۱	۱۹۵	۳۸	۱۰	۷	۷ نفر.....
۲۵	۶۳	۱۶	۶	۵	۸ نفر.....
۷	۲۱	۸	۱	۱	۹ نفر.....
۴	۱۳	۴	۱	۱	۱۰ نفر و بیش تر.....

مأخذ- مرکز آمار ایران (ر.پ).

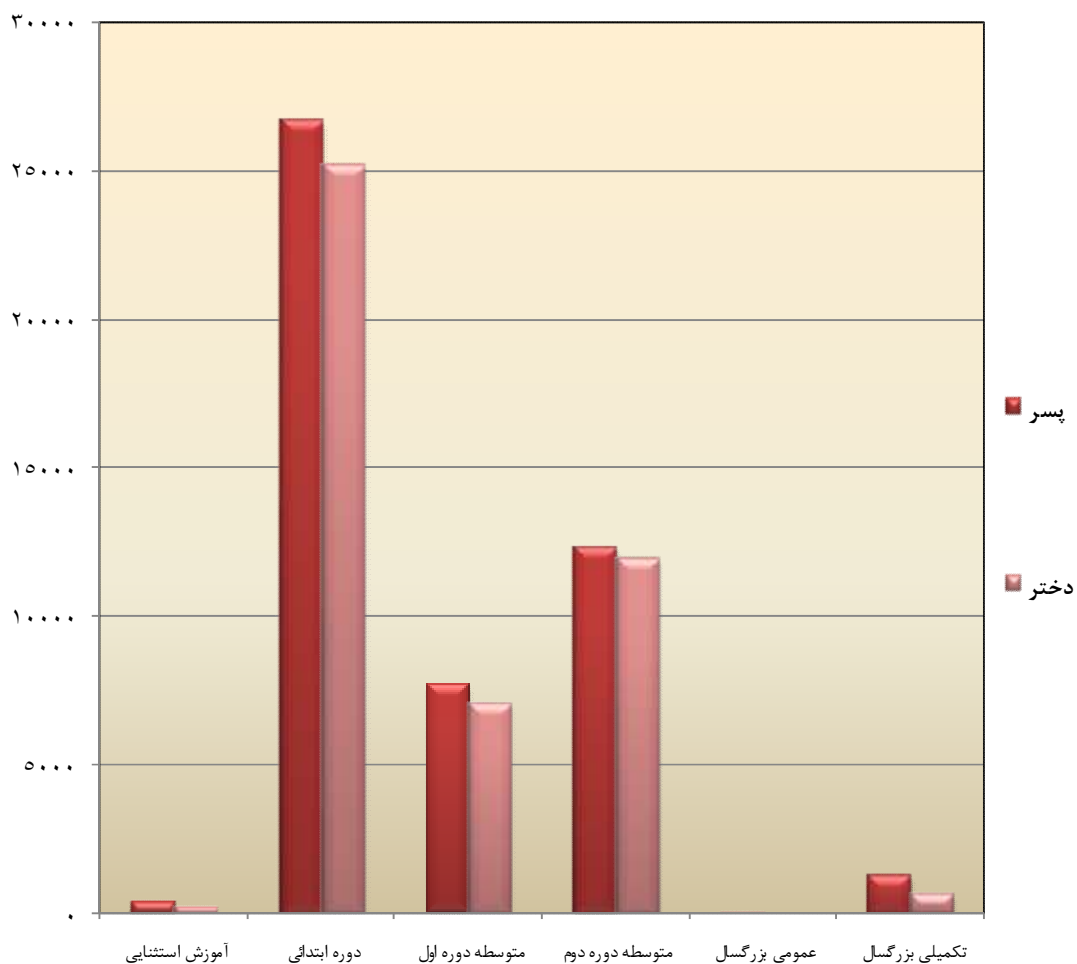
## ۵-۱۶- دانش آموزان و کارکنان آموزشی، دفتری و اداری بر حسب دوره های تحصیلی و به تفکیک جنس

کارکنان آموزشی، دفتری و اداری		دانش آموزان			سال و دوره تحصیلی
دفتری و اداری	آموزشی	دختر	پسر	جمع	
۳۷۴۹	۵۵۳۶	۸۲۱۸۱	۹۶۸۸۴	۱۷۹۰۶۵	.....۱۳۷۵-۷۶
۴۷۶۸	۶۸۱۸	۸۴۶۹۵	۹۳۴۶۶	۱۷۸۱۶۱	.....۱۳۸۱-۸۰
۲۳۴۶	۹۱۶۸	۶۶۱۷۲	۷۱۱۸۲	۱۳۷۳۵۴	.....۱۳۸۵-۸۶
۳۱۵۳	۷۸۶۰	۴۷۴۰۲	۵۱۴۵۹	۹۸۸۶۱	.....۱۳۸۹-۹۰
۱۶۸۴	۹۹۶۷	۴۶۴۷۰	۴۹۷۰۴	۹۶۱۷۴	.....۱۳۹۰-۹۱
۳۷۷۶	۸۱۰۳	۴۶۵۷۴	۵۱۰۱۳	۹۷۵۸۷	.....۱۳۹۱-۹۲
۴۲۳۷	۷۵۲۱	۴۵۴۵۲	۴۸۴۲۰	۹۳۸۷۲	.....۱۳۹۲-۹۳
۳۳۱۲	۸۲۶۷	۴۸۱۹۸	۵۱۸۱۲	۱۰۰۰۱۰	.....۱۳۹۳-۹۴
۵۵	۱۸۹	۲۳۳	۴۰۴	۶۳۷	آموزش استثنایی..... ۶۳۷
.	.	۳۰۵۱	۳۲۸۴	۶۳۳۵	پیش دبستانی..... ۶۳۳۵
۱۱۵۲	۳۵۹۱	۲۵۲۳۴	۲۶۷۳۰	۵۱۹۶۴	ابتدایی..... ۵۱۹۶۴
۷۱۷	۱۷۳۷	۷۰۴۰	۷۷۴۰	۱۴۷۸۰	متوسطه دوره اول..... ۱۴۷۸۰
۱۳۸۸	۲۷۵۰	۱۱۹۷۴	۱۲۳۵۶	۲۴۳۳۰	متوسطه دوره دوم..... ۲۴۳۳۰
.	.	.	۶	۶	عمومی بزرگسال (متوسطه دوره اول)..... ۶
.	.	۶۶۶	۱۲۹۲	۱۹۵۸	تکمیلی بزرگسال (متوسطه دوره دوم)..... ۱۹۵۸

مأخذ- اداره کل آموزش و پرورش استان ایلام



نمودار ۳-۱۶- دانش آموزان برحسب دوره های تحصیلی ۱۳۹۳



منبع: جدول ۵-۱۶

۶-۱۶- دانش آموزان<sup>(۱)</sup> و کارکنان آموزشی، دفتری و اداری اداره کل آموزش و پرورش استان

کارکنان آموزشی دفتری و اداری		دانش آموزان			سال تحصیلی و شهرستان
دفتری و اداری	آموزشی	دختر	پسر	جمع	
۳۷۴۹	۵۵۳۶	۸۲۱۸۱	۹۶۸۸۴	۱۷۹۰۶۵	.....۱۳۷۵-۷۶
۴۷۶۸	۶۸۱۸	۸۴۶۹۵	۹۳۴۶۶	۱۷۸۱۶۱	.....۸۱-۱۳۸۰
۲۳۴۶	۹۱۶۸	۶۶۱۷۲	۷۱۱۸۲	۱۳۷۳۵۴	.....۱۳۸۵-۸۶
۳۱۵۳	۷۸۶۰	۴۷۴۰۲	۵۱۴۵۹	۹۸۸۶۱	.....۱۳۸۹-۹۰
۱۶۸۴	۹۹۶۷	۴۶۴۷۰	۴۹۷۰۴	۹۶۱۷۴	.....۱۳۹۰-۹۱
۳۷۷۶	۸۱۰۳	۴۶۵۷۴	۵۱۰۱۳	۹۷۵۸۷	.....۱۳۹۱-۹۲
۴۲۷۳	۷۵۲۱	۴۵۴۵۲	۴۸۴۲۰	۹۳۸۷۲	.....۱۳۹۲-۹۳
۳۳۱۲	۸۲۶۷	۴۸۱۹۸	۵۱۸۱۲	۱۰۰۰۱۰	.....۱۳۹۳-۹۴
۲۶۶	۸۰۵	۴۵۷۵	۴۵۵۹	۹۱۳۴	.....آبدانان
۱۰۸۵	۲۵۸۴	۱۸۱۰۹	۱۹۷۳۸	۳۷۸۴۷	.....ایلام
۳۴۷	۸۳۸	۴۵۴۹	۵۰۷۲	۹۶۲۱	.....ایوان
۱۰۱	۲۹۵	۱۲۴۲	۱۱۵۷	۲۳۹۹	.....بدره
۳۸۸	۸۴۹	۴۹۸۱	۵۴۳۴	۱۰۴۱۵	.....چرداول
۳۱۹	۷۴۸	۳۹۴۶	۴۰۷۷	۸۰۲۳	.....دره شهر
۳۸۸	۱۱۳۶	۵۲۷۴	۵۸۲۳	۱۱۰۹۷	.....دهلران
۸۲	۲۲۹	۱۱۱۰	۱۲۵۰	۲۳۶۰	.....سیروان
۱۸۳	۳۷۳	۲۰۱۱	۲۰۳۸	۴۰۴۹	.....ملکشاهی
۱۵۳	۴۱۰	۲۴۰۱	۲۶۶۴	۵۰۶۵	.....مهران

(۱) شامل دانش آموزان استثنایی پیش دبستانی و بزرگسال می باشند.

مأخذ- اداره کل آموزش و پرورش استان ایلام

۱۶-۷- دانش آموزان آموزش استثنایی بر حسب دوره های تحصیلی

دانش آموز			سال و دوره تحصیلی
دختر	پسر	جمع	
۲۲۷	۳۷۰	۵۹۷	۱۳۷۵-۷۶
۳۲۲	۴۷۰	۷۹۲	۱۳۸۰-۸۱
۳۰۳	۴۳۱	۷۳۴	۱۳۸۵-۸۶
۲۲۴	۳۷۶	۶۰۰	۱۳۸۹-۹۰
۲۲۰	۴۵۶	۶۷۶	۱۳۹۰-۹۱
۲۳۷	۳۵۱	۵۸۸	۱۳۹۱-۹۲
۲۴۳	۴۰۰	۶۴۳	۱۳۹۲-۹۳
۲۳۴	۴۰۳	۶۳۷	۱۳۹۳-۹۴
۱۸۰	۳۰۴	۴۸۴	پیش دبستانی
۰۰۰	۰۰۰	۰۰۰	متوسطه دوره اول
۲۷	۵۵	۸۲	متوسطه دوره اول پیش حرفه ای
۰۰۰	۰۰۰	۰۰۰	متوسطه دوره دوم
۲۷	۴۴	۷۱	متوسطه دوره دوم پیش حرفه ای

مأخذ- اداره کل آموزش و پرورش استان ایلام

۸-۱۶- دانش آموزان، کارکنان و امکانات آموزشی دوره آموزش استثنایی

کلاس	آموزشگاه	کارکنان آموزشی دفتری و اداری		دانش آموز			سال تحصیلی و شهرستان
		دفتری و اداری	آموزشی	دختر	پسر	جمع	
۸۳	۰	۱۲۲	۸۵	۲۲۷	۳۷۰	۵۹۷	.....۱۳۷۵-۷۶
۱۰۵	۰	۱۹۰	۱۰۶	۳۲۲	۴۷۰	۷۹۲	.....۱۳۸۰-۸۱
۱۱۶	۱۵	۲۴۸	۲۳۹	۳۰۳	۴۳۱	۷۳۴	.....۱۳۸۵-۸۶
۹۳	۱۷	۲۶۰	۲۲۸	۲۲۴	۳۷۶	۶۰۰	.....۱۳۸۹-۹۰
۱۵۲	۳۳	۲۳۶	۲۲۵	۲۲۰	۴۵۶	۶۷۶	.....۱۳۹۰-۹۱
۱۰۰	۱۵	۲۶۷	۲۲۱	۲۳۷	۳۵۱	۵۸۸	.....۳۹۱-۹۲
۹۵	۲۶	۲۵۴	۱۶۵	۲۴۳	۴۰۰	۶۴۳	.....۱۳۹۲-۹۳
۹۴	۳۸	۵۵	۱۸۹	۲۳۳	۴۰۴	۶۳۷	.....۱۳۹۳-۹۴
۵	۳	۴	۱۸	۱۴	۲۵	۳۹	.....آبدانان.....
۴۴	۱۱	۳۲	۱۰۰	۱۲۹	۲۰۲	۳۳۱	.....ایلام.....
۸	۳	۳	۱۴	۱۴	۳۳	۴۷	.....ایوان.....
۵	۲	۳	۵	۱۱	۲۲	۳۳	.....بدره.....
۵	۴	۱	۵	۶	۲۶	۳۲	.....چرداول.....
۶	۳	۳	۱۳	۱۸	۲۵	۴۳	.....دره شهر.....
۸	۳	۳	۱۷	۲۱	۲۶	۴۷	.....دهلران.....
۱	۲	۰۰۰	۱	۲	۲	۴	.....سیروان.....
۷	۴	۳	۸	۱۰	۲۸	۳۸	.....ملکشاهی.....
۵	۳	۳	۸	۸	۱۵	۲۳	.....مهران.....

مأخذ- مدیریت آموزش و پرورش استثنایی استان ایلام

۹-۱۶- دانش آموزان و امکانات آموزشی (۱) دوره پیش دبستانی

کلاس	آموزشگاه	دانش آموز			سال تحصیلی و شهرستان
		دختر	پسر	جمع	
۲۵	۱۳	۴۶۶	۴۶۴	۹۳۰	.....۱۳۷۵-۷۶
۷۵	۴۱	۸۷۲	۶۶۸	۱۵۴۰	.....۱۳۸۰-۸۱
۲۸۷	۲۱۷	۳۳۰۹	۲۸۰۳	۶۱۱۲	.....۱۳۸۵-۸۶
-	۱۹۸	۲۷۱۳	۲۷۱۰	۵۴۲۳	.....۱۳۸۹-۹۰
-	-	۳۹۲۸	۳۹۸۴	۷۹۱۲	.....۱۳۹۰-۹۱
۳۷۰	۲۵۶	۲۸۲۹	۲۸۶۴	۵۶۹۳	.....۳۹۱-۹۲
۳۶۱	۲۲۲	۲۵۹۸	۳۵۵۶	۶۱۵۴	.....۱۳۹۲-۹۳
۱۷۳	۲۵۸	۳۰۵۱	۳۲۸۴	۶۳۳۵	.....۱۳۹۳-۹۴
۱۷	۱۹	۳۵۱	۳۳۷	۶۸۸	.....آبدانان.....
۱۵	۱۲	۲۵۷	۲۹۶	۵۵۳	.....ایلام.....
۴۹	۶۸	۹۷۳	۱۰۹۷	۲۰۷۰	.....ایوان.....
۱	۶	۶۹	۵۲	۱۲۱	.....بدره.....
۲۴	۴۱	۳۷۴	۳۷۲	۷۴۶	.....چرداول.....
۲۲	۴۰	۳۱۶	۳۳۸	۶۵۴	.....دره شهر.....
۱۶	۳۵	۳۳۱	۴۲۸	۷۵۹	.....دهلران.....
۱	۹	۳۴	۴۳	۷۷	.....سیروان.....
۱۱	۱۴	۱۳۸	۱۲۵	۲۶۳	.....ملکشاهی.....
۱۷	۱۴	۲۰۸	۱۹۶	۴۰۴	.....مهران.....

۱- با توجه به واگذاری دوره پیش دبستانی از سال تحصیلی ۹۱ - ۱۳۹۰ به بخش خصوصی آمار کارکنان آموزشی دفتری و اداری در این دوره در دسترس نمی باشد.

مأخذ- اداره کل آموزش و پرورش استان ایلام

۱۰-۱۶- دانش آموزان، کارکنان و امکانات آموزشی دوره ابتدایی

کلاس	آموزشگاه	کارکنان آموزشی دفتری و اداری		دانش آموزان			سال تحصیلی و شهرستان
		دفتری و اداری	آموزشی	دختر	پسر	جمع	
۳۳۸۲	۷۲۷	۱۷۰۸	۲۶۴۲	۴۰۵۰۰	۴۴۰۳۹	۸۴۵۳۹	.....۱۳۷۵-۷۶
۳۱۶۵	۸۱۳	۷۷۴	۳۱۰۱	۳۲۴۱۶	۳۵۰۵۰	۶۷۴۶۶	.....۱۳۸۰-۸۱
۲۵۹۸	۷۱۲	۱۶۴	۳۴۹۸	۲۰۴۶۷	۲۲۰۷۱	۴۲۵۳۸	.....۱۳۸۵-۸۶
۲۳۲۵	۶۷۳	۶۶۴	۲۹۶۳	۱۹۴۱۲	۲۰۸۵۱	۴۰۲۶۳	.....۱۳۸۹-۹۰
۲۲۴۷	۶۳۲	۲۱۶	۳۴۹۷	۱۹۲۱۱	۱۹۹۶۵	۳۹۱۷۶	.....۱۳۹۰-۹۱
۳۱۲۸	۶۷۹	۱۱۶۲	۳۳۶۲	۲۴۵۳۶	۲۵۳۶۹	۴۹۹۰۵	.....۳۹۱-۹۲
۳۰۰۰	۶۹۲	۱۱۰۰	۳۳۶۶	۲۴۷۵۴	۲۶۲۲۲	۵۰۹۷۶	.....۱۳۹۲-۹۳
۲۹۶۷	۷۱۱	۱۱۵۲	۳۵۹۱	۲۵۲۳۴	۲۶۷۳۰	۵۱۹۶۴	.....۱۳۹۳-۹۴
۲۷۸	۶۲	۹۲	۳۶۷	۲۱۵۳	۲۲۰۱	۴۳۵۴	.....آبدانان.....
۹۲۷	۱۴۷	۴۰۴	۱۰۲۲	۹۸۵۰	۱۰۵۵۱	۲۰۴۰۱	.....ایلام.....
۲۸۴	۶۸	۱۰۶	۳۴۳	۲۰۱۷	۲۰۷۶	۴۰۹۳	.....ایوان.....
۱۰۱	۲۴	۳۱	۱۴۲	۶۲۶	۵۹۷	۱۲۲۳	.....بدره.....
۳۳۹	۱۳۶	۱۴۹	۳۷۵	۲۶۳۸	۲۷۸۷	۵۴۲۵	.....چرداول.....
۲۵۷	۶۵	۸۴	۳۵۴	۱۹۳۵	۲۰۶۱	۳۹۹۶	.....دره شهر.....
۳۷۷	۸۳	۱۳۴	۵۱۵	۲۹۶۴	۳۲۱۱	۶۱۷۵	.....دهلران.....
۱۱۱	۴۹	۱۶	۱۱۶	۶۳۴	۶۹۳	۱۳۲۷	.....سیروان.....
۱۵۳	۴۷	۷۱	۱۸۶	۱۰۶۱	۱۰۲۸	۲۰۸۹	.....ملکشاهی.....
۱۴۰	۳۰	۶۵	۱۷۱	۱۳۵۶	۱۵۲۵	۲۸۸۱	.....مهران.....

مأخذ - اداره کل آموزش و پرورش استان ایلام

۱۱-۱۶- دانش آموزان، کارکنان و امکانات آموزشی متوسطه دوره اول

کلاس	آموزشگاه	کارکنان آموزشی، دفتری و اداری		دانش آموزان			سال تحصیلی و شهرستان
		دفتری و اداری	آموزشی	دختر	پسر	جمع	
۱۷۸۶	۲۹۶	۱۰۸۵	۱۷۲۰	۲۳۳۱۲	۲۸۶۵۰	۵۱۹۶۲	.....۱۳۷۵-۷۶
۱۹۱۹	۳۲۸	۱۰۵۶	۲۰۰۹	۲۳۲۱۹	۲۷۴۴۸	۵۰۶۶۷	.....۱۳۸۰-۸۱
۱۸۸۳	۳۵۰	۱۱۶۴	۲۴۹۸	۲۰۴۶۷	۲۲۰۷۱	۴۲۵۳۸	.....۱۳۸۵-۸۶
۱۳۳۹	۳۲۱	۵۱۱	۲۱۴۸	۱۱۴۷۷	۱۲۶۹۵	۲۴۱۷۲	.....۱۳۸۹-۹۰
۱۰۸۴	۲۳۰	۵۱۰	۲۴۷۷	۱۱۲۲۸	۱۲۰۷۲	۲۳۳۰۰	.....۱۳۹۰-۹۱
۷۹۴	۲۳۷	۵۰۷	۱۷۶۴	۷۲۰۲	۷۸۶۱	۱۵۰۶۳	.....۳۹۱-۹۲
۷۶۰	۲۲۸	۶۶۳	۱۶۸۲	۶۸۹۴	۷۶۸۹	۱۴۵۸۳	.....۱۳۹۲-۹۳
۷۴۸	۲۳۱	۷۱۷	۱۷۳۷	۷۰۴۰	۷۷۴۰	۱۴۷۸۰	.....۱۳۹۳-۹۴
۷۱	۲۲	۵۸	۱۷۸	۶۴۹	۶۶۳	۱۳۱۲	.....آبدانان
۲۶۵	۵۵	۲۲۶	۵۸۱	۲۸۹۳	۳۱۲۴	۶۰۱۷	.....ایلام
۶۵	۲۰	۶۳	۲۳۰	۵۶۹	۵۸۱	۱۱۵۰	.....ایوان
۳۰	۱۳	۲۶	۵۷	۱۹۴	۲۰۴	۳۹۸	.....بدره
۸۵	۳۶	۷۰	۱۶۳	۶۹۶	۷۴۹	۱۴۴۵	.....چرداول
۵۲	۱۷	۱۲۰	۱۵۴	۵۵۶	۶۰۸	۱۱۶۴	.....دره شهر
۸۲	۲۹	۶۷	۲۱۴	۷۱۲	۸۹۵	۱۶۰۷	.....دهلران
۲۷	۱۲	۲۳	۴۰	۱۶۴	۲۱۰	۳۷۴	.....سیروان
۳۵	۱۴	۳۵	۶۷	۲۷۰	۳۰۹	۵۷۹	.....ملکشاهی
۳۶	۱۳	۲۹	۵۳	۳۳۷	۳۹۷	۷۳۴	.....مهران

مأخذ- اداره کل آموزش و پرورش استان ایلام

## ۱۶-۱۲- دانش آموزان ، کارکنان و امکانات آموزشی متوسطه دوره دوم

کلاس	آموزشگاه	کارکنان آموزشی، دفتری و اداری		دانش آموزان			سال تحصیلی و شهرستان
		دفتری و اداری	آموزشی	دختر	پسر	جمع	
۱۳۴۴	۱۷۰	۹۶۷	۱۱۶۵	۱۷۹۰۴	۲۳۷۱۵	۴۱۶۱۹	.....۱۳۷۵-۷۶
۳۲۵۷	۲۹۹	۱۵۲۰	۱۷۰۸	۲۸۰۸۷	۳۰۲۱۷	۵۸۳۰۴	.....۱۳۸۰-۸۱
۱۹۷۲	۳۱۵	۱۱۱۷	۲۴۸۸	۲۴۸۸۳	۲۶۶۰۵	۵۱۴۸۸	.....۱۳۸۵-۸۶
۱۳۹۸	۲۷۱	۱۱۹۰	۲۵۷۸	۱۳۵۴۵	۱۶۱۵۹	۲۹۷۰۴	.....۱۳۸۹-۹۰
۱۵۲۱	۲۵۹	۱۲۵۱	۲۷۳۷	۱۵۱۷۸	۱۶۸۵۳	۳۲۰۳۱	.....۱۳۹۰-۹۱
۱۵۸۵	۲۴۲	۱۶۱۲	۲۲۹۶	۱۳۵۶۱	۱۴۱۰۹	۲۷۶۷۰	.....۳۹۱-۹۲
۱۳۷۴	۲۴۷	۱۳۸۸	۲۷۵۰	۱۱۹۷۴	۱۲۳۶۵	۲۴۳۳۹	.....۱۳۹۲-۹۳
۱۲۰	۱۹	۱۱۲	۲۴۲	۱۱۶۶	۱۰۷۸	۲۲۴۴	.....۱۳۹۳-۹۴
۴۹۴	۶۹	۴۲۳	۸۸۱	۴۹۶۹	۵۰۸۷	۱۰۰۵۶	.....ایلام
۱۱۰	۱۶	۱۷۵	۲۵۱	۹۳۶	۱۰۰۴	۱۹۴۰	.....ایوان
۵۲	۱۲	۴۱	۹۱	۳۴۲	۲۸۲	۶۲۴	.....بدره
۱۵۸	۳۵	۱۶۸	۳۰۶	۱۱۴۶	۱۳۴۱	۲۴۸۷	.....چرداول
۱۱۱	۲۱	۱۱۲	۲۲۷	۱۰۰۳	۱۰۱۰	۲۰۱۳	.....دره شهر
۱۵۶	۳۳	۱۸۴	۳۹۰	۱۱۷۰	۱۲۳۸	۲۴۰۸	.....دهلران
۴۶	۱۰	۴۳	۷۲	۲۷۶	۳۰۲	۵۷۸	.....سیروان
۶۳	۱۴	۷۴	۱۱۲	۴۷۴	۴۹۲	۹۶۶	.....ملکشاهی
۶۴	۱۸	۵۶	۱۷۸	۴۹۲	۵۳۱	۱۰۲۳	.....مهران

مأخذ- اداره کل آموزش و پرورش استان ایلام



۱۳-۱۶- دانش آموزان متوسطه دوره دوم بر حسب پایه و شاخه تحصیلی و شهرستان : ۱۳۹۳-۹۴

پایه اول		جمع کل			شهرستان
دختر	پسر	دختر	پسر	جمع	
۳۳۲۶	۳۷۳۰	۱۱۹۷۴	۱۲۳۶۵	۲۴۳۳۹	کل استان.....
۳۱۰	۳۲۹	۱۱۶۶	۱۰۷۸	۲۲۴۴	آبدانان.....
۱۳۹۴	۱۵۳۶	۴۹۶۹	۵۰۸۷	۱۰۰۵۶	ایلام.....
۲۲۷	۲۸۹	۹۳۶	۱۰۰۴	۱۹۴۰	ایوان.....
۹۲	۶۶	۳۴۲	۲۸۲	۶۲۴	بدره.....
۳۲۹	۳۹۳	۱۱۴۶	۱۳۴۱	۲۴۸۷	چرداول.....
۲۹۷	۲۹۶	۱۰۰۳	۱۰۱۰	۲۰۱۳	دره شهر.....
۳۲۳	۳۸۸	۱۱۷۰	۱۲۳۸	۲۴۰۸	دهلران.....
۷۸	۱۱۴	۲۷۶	۳۰۲	۵۷۸	سیروان.....
۱۲۴	۱۴۰	۴۷۴	۴۹۲	۹۶۶	ملکشاهی.....
۱۵۲	۱۷۹	۴۹۲	۵۳۱	۱۰۲۳	مهران.....



۱۳-۱۶- دانش آموزان متوسطه دوره دوم بر حسب پایه و شاخه تحصیلی و شهرستان: ۹۴-۱۳۹۳ (دنباله)

پایه دوم و سوم						شهرستان
کار دانش		فنی و حرفه ای		متوسطه نظری		
دختر	پسر	دختر	پسر	دختر	پسر	
۹۶۷	۱۸۸۱	۵۰۸	۱۰۵۴	۵۱۰۹	۴۳۰۱	کل استان.....
۱۶۳	۱۳۴	۶۶	۹۱	۴۳۹	۴۱۲	آبدانان.....
۲۹۳	۷۱۷	۱۷۹	۵۱۱	۲۲۴۷	۱۷۵۰	ایلام.....
۴۶	۱۵۲	۹۸	۷۷	۳۹۶	۳۶۳	ایوان.....
۲۶	۶۵	۰	۰	۱۶۰	۱۰۲	بدره.....
۷۳	۱۱۷	۲۰	۱۷۱	۵۲۴	۵۰۵	چرداول.....
۵۰	۱۵۳	۳۴	۶۵	۴۲۹	۳۶۰	دره شهر.....
۱۷۰	۲۵۳	۶۹	۷۶	۴۳۷	۳۷۸	دهلران.....
۵۸	۶۵	۰	۰	۱۰۱	۱۰۹	سیروان.....
۴۸	۵۷	۰	۵۰	۲۰۷	۱۸۴	ملکشاهی.....
۴۰	۱۶۸	۴۲	۱۳	۱۶۹	۱۳۸	مهران.....

☞

۱۳-۱۶- دانش آموزان متوسطه دوره دوم بر حسب پایه و شاخه تحصیلی و شهرستان: ۹۴-۱۳۹۳ (دنباله)

شهرستان		پایه چهارم		نیم سالی	
		پسر	دختر	پسر	دختر
کل استان.....	۱۴۰۸	۲۰۶۴	-	-	-
آبدانان.....	۱۱۲	۱۸۸	-	-	-
ایلام.....	۵۸۲	۸۵۶	-	-	-
ایوان.....	۱۲۳	۱۶۹	-	-	-
بدره.....	۴۹	۶۴	-	-	-
چرداول.....	۱۵۵	۲۰۰	-	-	-
دره شهر.....	۱۳۶	۱۹۳	-	-	-
دهلران.....	۱۴۳	۱۷۱	-	-	-
سیروان.....	۱۴	۳۹	-	-	-
ملکشاهی.....	۶۱	۹۵	-	-	-
مهران.....	۳۳	۸۹	-	-	-

مأخذ- اداره کل آموزش و پرورش استان ایلام

۱۴-۱۶- دانش آموزان و امکانات آموزشی دوره عمومی بزرگسال ( متوسطه دوره اول)

کلاس	آموزشگاه	دانش آموز			سال تحصیلی وشهرستان
		زن	مرد	جمع	
۲۲	۵	۲۶۷	۲۳۴	۵۰۱	.....۱۳۷۵-۷۶
۱۸	۵	۱۷۹	۲۷۲	۴۵۱	.....۱۳۸۰-۸۱
۸	۳	۱۱۵	۵۳	۱۶۸	.....۱۳۸۵-۸۶
۷۹	۲۲	۲۵۱	۲۵۲	۵۰۳	.....۱۳۸۹-۹۰
-	۳۳	۱۱۲	۲۴۵	۳۵۷	.....۱۳۹۰-۹۱
-	۳۳	۸۶	۱۲۱	۲۰۷	.....۳۹۱-۹۲
...	...	...	...	...	.....۱۳۹۲-۹۳
۱	۱	۰	۶	۶	.....۱۳۹۳-۹۴
۱	۱	۰	۶	۶	.....ایلام
۰	۰	۰	۰	۰	.....ایوان
۰	۰	۰	۰	۰	.....بدره
۰	۰	۰	۰	۰	.....چرداول
۰	۰	۰	۰	۰	.....دره شهر
۰	۰	۰	۰	۰	.....دهلران
۰	۰	۰	۰	۰	.....سیروان
۰	۰	۰	۰	۰	.....ملکشاهی
۰	۰	۰	۰	۰	.....مهران
۰	۰	۰	۰	۰	.....

مأخذ- اداره کل آموزش و پرورش استان ایلام

۱۵-۱۶- دانش آموزان و امکانات آموزشی دوره تکمیلی بزرگسال (متوسطه دوره دوم)

کلاس	آموزشگاه	دانش آموز			سال تحصیلی و شهرستان
		زن	مرد	جمع	
۱۲۳	۱۲	۱۸۲۱	۲۳۰۲	۴۱۲۳	.....۱۳۷۵-۷۶
۱۴۱	۱۸	۱۵۸۲	۲۴۶۱	۴۰۴۳	.....۱۳۸۰-۸۱
۱۲۹	۲۲	۹۴۴	۱۶۲۳	۲۵۶۷	.....۱۳۸۵-۸۶
۴۶۷	۶۲	۲۶۰۰	۴۰۷۸	۶۶۷۸	.....۱۳۸۹-۹۰
...	۳۳	۹۱۶	۲۳۰۰	۳۲۱۶	.....۱۳۹۰-۹۱
...	۳۳	۱۲۶۲	۲۳۰۷	۳۵۶۹	.....۱۳۹۱-۹۲
۳۱۷	۱۰۰	۱۲۵۵	۲۳۸۳	۳۶۳۸	.....۱۳۹۲-۹۳
۲۳۸	۵۴	۶۶۶	۱۲۹۲	۱۹۵۸	.....۱۳۹۳-۹۴
۴۸	۱۰	۲۴۲	۲۴۹	۴۹۱	.....آبدانان
۴۲	۹	۱۱	۴۸۷	۴۹۸	.....ایلام
۵۱	۸	۴۰	۲۸۱	۳۲۱	.....ایوان
.	.	.	.	.	.....بدره
۳۶	۷	۱۲۱	۱۵۹	۲۸۰	.....چرداول
۳۰	۸	۱۱۸	۳۵	۱۵۳	.....دره شهر
۱۴	۴	۷۶	۲۵	۱۰۱	.....دهلران
.	.	.	.	.	.....سیروان
۱۷	۸	۵۸	۵۶	۱۱۴	.....ملکشاهی
.	.	.	.	.	.....مهران

## ۱۶-۱۶- سواد آموزان تحت پوشش دوره های نهضت سواد آموزی در نقاط شهری و روستایی

نقاط روستایی (۲)			نقاط شهری			کل			سال و دوره (۱)
زن	مرد	جمع	زن	مرد	جمع	زن	مرد	جمع	
...	...	...	...	...	...	...	...	...	دوره سواد آموزی.....
...	...	...	...	...	...	...	...	...	.....۱۳۸۵
...	...	...	...	...	...	...	...	...	.....۱۳۸۹
۲۸۳	۱۵۴۰	۱۸۲۳	۲۳۶۱	۶۶۲	۳۰۲۳	۲۶۴۴	۲۲۰۲	۴۸۴۶	.....۱۳۹۰
۱۲۵۷	۱۱۴۹	۲۴۰۶	۹۶۶	۸۶۲	۱۸۲۸	۲۲۲۳	۲۰۱۱	۴۲۳۴	.....۱۳۹۱
۸۶۱	۵۰۷	۱۳۶۸	۶۲۰	۴۱۳	۱۰۳۳	۱۴۸۱	۹۲۰	۲۴۰۱	.....۱۳۹۲
۶۶۸	۳۴۴	۱۰۱۲	۶۷۷	۲۳۷	۹۱۴	۱۳۴۵	۵۸۱	۱۹۲۶	.....۱۳۹۳
...	...	...	...	...	...	...	...	...	دوره انتقال.....
...	...	...	...	...	...	...	...	...	.....۱۳۸۵
...	...	...	...	...	...	...	...	...	.....۱۳۸۹
...	...	...	...	...	...	...	...	...	.....۱۳۹۰
۳۵۶	۷۳	۴۲۹	۲۷۶	۶۴	۳۴۰	۶۳۲	۱۳۷	۷۶۹	.....۱۳۹۱
۷۹۷	۱۱۹	۹۱۶	۵۶۸	۵۰	۶۱۸	۱۳۶۵	۱۶۹	۱۵۳۴	.....۱۳۹۲
۸۴۵	۱۵۷	۱۰۰۲	۹۱۱	۴۸	۹۵۹	۱۷۵۶	۲۰۵	۱۹۶۱	.....۱۳۹۳
...	...	...	...	...	...	...	...	...	دوره تحکیم.....
...	...	...	...	...	...	...	...	...	.....۱۳۸۵
...	...	...	...	...	...	...	...	...	.....۱۳۸۹
۸۰۸	۱۶۳	۹۷۱	۶۶۶	۷۲	۷۳۸	۱۴۷۴	۲۳۵	۱۷۰۹	.....۱۳۹۰
۱۸۶۵	۳۸۹	۲۲۵۴	۲۰۹۰	۲۷۸	۲۳۶۸	۳۹۵۵	۶۶۷	۴۶۲۲	.....۱۳۹۱
۱۱۵۹	۱۴۲	۱۳۰۱	۱۰۹۹	۱۱۶	۱۲۱۵	۲۲۵۸	۲۵۸	۲۵۱۶	.....۱۳۹۲
۶۱۶	۷۸	۶۹۴	۷۳۹	۶۶	۸۰۵	۱۳۵۵	۱۴۴	۱۴۹۹	.....۱۳۹۳

(۱) از سال ۱۳۹۰ نظام آموزشی به دوره های سوادآموزی، انتقال و تحکیم تغییر یافت.

(۲) شامل اطلاعات مربوط به عشایر تحت پوشش سازمان نهضت سوادآموزی نیز می باشد.

مأخذ-مدیریت نهضت سوادآموزی استان ایلام

۱۶-۱۷- تعداد قبول شدگان دوره ابتدایی و متوسطه دوره اول بر حسب جنس

متوسطه دوره اول			ابتدایی			سال تحصیلی و شهرستان
دختر	پسر	جمع	دختر	پسر	جمع	
...	...	...	...	...	...	.....۱۳۷۵-۷۶
...	...	...	...	...	...	.....۱۳۸۰-۸۱
۱۷۰۵۴	۱۸۰۱۳	۳۵۰۶۷	۲۱۱۶۹	۲۲۵۳۵	۴۳۷۰۴	.....۱۳۸۵-۸۶
۱۲۰۷۵	۱۳۳۱۶	۲۵۳۹۱	۱۸۹۶۸	۲۰۴۸۹	۳۹۴۵۷	.....۱۳۸۹-۹۰
۱۱۲۷۹	۱۲۳۶۵	۲۳۶۴۴	۱۹۳۶۹	۲۰۷۰۹	۴۰۰۷۸	.....۱۳۹۰-۹۱
۱۰۸۳۸	۱۱۷۶۷	۲۲۶۰۵	۱۹۹۷۷	۲۱۵۲۸	۴۱۵۰۵	.....۱۳۹۱-۹۲
۶۷۱۳	۷۲۲۴	۱۳۹۳۷	۲۴۵۴۹	۲۵۹۶۱	۵۰۵۱۰	.....۱۳۹۲-۹۳
۶۹۵۴	۷۵۳۶	۱۴۴۹۰	۲۵۰۷۹	۲۶۴۵۴	۵۱۵۳۳	.....۱۳۹۳-۹۴
۶۳۹	۶۴۴	۱۲۸۳	۲۱۲۶	۲۲۱۷	۴۳۴۳	.....آبدانان.....
۲۸۴۲	۲۹۸۰	۵۸۲۲	۹۸۱۱	۱۰۴۸۱	۲۰۲۹۲	.....ایلام.....
۵۴۵	۵۹۷	۱۱۴۲	۲۰۰۴	۲۰۶۷	۴۰۷۱	.....ایوان.....
۱۸۹	۲۰۰	۳۸۹	۶۱۳	۶۱۲	۱۲۲۵	.....بدره.....
۶۷۴	۷۳۹	۱۴۱۳	۲۶۱۸	۲۷۲۷	۵۳۴۵	.....چرداول.....
۵۴۰	۶۰۰	۱۱۴۰	۱۹۳۷	۲۰۴۶	۳۹۸۳	.....دره شهر.....
۷۶۴	۸۸۵	۱۶۴۹	۲۸۸۵	۳۱۲۵	۶۰۱۰	.....دهلران.....
۱۶۲	۲۱۱	۳۷۳	۶۲۷	۶۷۸	۱۳۰۵	.....سیروان.....
۲۷۱	۳۰۱	۵۷۲	۱۰۷۷	۱۰۳۹	۲۱۱۶	.....ملکشاهی.....
۳۲۸	۳۷۹	۷۰۷	۱۳۸۱	۱۴۶۲	۲۸۴۳	.....مهران.....

مأخذ- اداره کل آموزش و پرورش استان ایلام

## ۱۸-۱۶- فارغ التحصیلان متوسطه دوره دوم بر حسب شاخه تحصیلی و جنس

متوسطه نظری				جمع کل			سال تحصیلی و شهرستان
علوم تجربی		ریاضی و فیزیک		دختر	پسر	جمع	
دختر	پسر	دختر	پسر				
-	-	-	-	-	-	-	.....۱۳۷۵-۷۶
-	-	-	-	-	-	-	.....۱۳۸۰-۸۱
۱۳۲۷	۶۴۷	۲۸۸	۴۸۵	۴۲۵۳	۳۰۱۸	۷۲۷۱	.....۱۳۸۵-۸۶
۱۶۵۱	۹۳۹	۳۲۶	۵۹۰	۴۷۳۷	۳۹۴۶	۸۶۸۳	.....۱۳۸۹-۹۰
۱۷۰۹	۹۹۸	۳۲۵	۶۲۵	۴۹۴۱	۴۵۶۱	۹۵۰۲	.....۱۳۹۰-۹۱
...	...	...	...	...	...	...	.....۱۳۹۱-۹۲
۱۵۸۵	۱۰۱۲	۱۸۵	۵۳۸	۳۰۶۶	۳۳۸۵	۶۴۵۱	.....۱۳۹۲-۹۳
۱۳۵۷	۸۶۷	۱۱۷	۳۱۹	۲۴۹۲	۲۹۵۰	۵۴۴۲	.....۱۳۹۳-۹۴
۱۴۵	۸۷	۰	۱۰	۲۵۴	۱۸۴	۴۳۸	.....آبدانان
۵۶۱	۳۱۸	۸۱	۲۲۹	۱۰۹۰	۱۴۶۵	۲۵۵۵	.....ایلام
۱۰۸	۸۱	۸	۱۰	۱۸۵	۲۳۱	۴۱۶	.....ایوان
۳۵	۱۹	۶	۹	۶۴	۶۸	۱۳۲	.....بدره
۹۹	۹۲	۸	۱۹	۱۸۹	۲۷۵	۴۶۴	.....چرداول
۱۵۲	۷۰	۴	۲۳	۱۹۷	۱۶۸	۳۶۵	.....دره شهر
۱۴۷	۸۵	۴	۱۲	۲۷۵	۲۸۱	۵۵۶	.....دهلران
۱۶	۱۹	۶	۲	۶۲	۴۹	۱۱۱	.....سیروان
۶۸	۵۱	۰	۵	۱۰۵	۹۸	۲۰۳	.....ملکشاهی
۲۶	۴۵	۰	۰	۷۱	۱۳۱	۲۰۲	.....مهران



۱۶-۱۸- فارغ التحصیلان متوسطه دوره دوم بر حسب شاخه تحصیلی و جنس (دنباله)

کار و دانش		فنی و حرفه ای		متوسطه نظری		سال تحصیلی و شهرستان
				علوم انسانی		
دختر	پسر	دختر	پسر	دختر	پسر	
-	-	-	-	-	-	.....۱۳۷۵-۷۶
-	-	-	-	-	-	.....۱۳۸۰-۸۱
۶۸۵	۶۹۸	۵۰۵	۴۷۴	۱۴۴۴	۷۱۴	.....۱۳۸۵-۸۶
۶۷۷	۹۰۹	۲۵۶	۶۵۲	۱۸۲۷	۸۵۶	.....۱۳۸۹-۹۰
۹۷۸	۱۴۲۲	۲۸۵	۶۲۴	۱۶۴۴	۸۹۲	.....۱۳۹۰-۹۱
...	...	...	...	...	...	.....۱۳۹۱-۹۲
۴۶۲	۸۳۰	۲۳۶	۴۱۰	۵۹۸	۲۹۵	.....۱۳۹۲-۹۳
۴۴۲	۱۳۰۳	۱۶۶	۳۶۰	۴۱۰	۱۰۱	.....۱۳۹۳-۹۴
۷۲	۵۲	۱۷	۳۱	۲۰	۴	.....آبدانان
۱۶۹	۶۹۹	۸۰	۱۸۲	۱۹۹	۳۷	.....ایلام
۱۳	۹۳	۲۶	۳۷	۳۰	۱۰	.....ایوان
۱۴	۲۲	۲	۵	۷	۱۳	.....بدره
۲۷	۱۰۹	۱۲	۴۳	۴۳	۱۲	.....چرداول
۲۳	۵۲	۴	۱۷	۱۴	۶	.....دره شهر
۷۲	۱۵۶	۱۴	۲۶	۳۸	۲	.....دهلران
۱۹	۲۵	۰	۰	۲۱	۳	.....سیروان
۲۴	۱۶	۰	۱۲	۱۳	۱۴	.....ملکشاهی
۹	۷۹	۱۱	۷	۲۵	۰	.....مهران

مأخذ- اداره کل آموزش و پرورش استان ایلام

۱۹-۱۶- قبول شدگان دوره های (۱) نهضت سوادآموزی برحسب جنس

سواد آموزی		جمع کل			سال
زن	مرد	زن	مرد	مردوزن	
۱۲۳	۱۲	۱۸۲۱	۲۳۰۲	۴۱۲۳	.....۱۳۷۵
۱۴۱	۱۸	۱۵۸۲	۲۴۶۱	۴۰۴۳	.....۱۳۸۵
۱۲۹	۲۲	۹۴۴	۱۶۲۳	۲۵۶۷	.....۱۳۸۹
۱۱۰	۲۷	۸۰۰	۱۲۷۳	۲۰۷۳	.....۱۳۹۰
۴۶۷	۶۲	۲۶۰۰	۴۰۷۸	۶۶۷۸	.....۱۳۹۱
۱۱۲۰	۶۳۸	۳۵۴۵	۹۴۲	۴۴۸۷	.....۱۳۹۲
۹۷۶	۳۹۱	۳۱۶۹	۵۷۰	۳۷۳۹	.....۱۳۹۳



۱۶-۱۹- قبول شدگان دوره های (۱) نهضت سوادآموزی برحسب جنس (دنباله)

تحکیم		انتقال		سال
زن	مرد	زن	مرد	
×	×	×	×	.....۱۳۷۵
×	×	×	×	.....۱۳۸۵
×	×	×	×	.....۱۳۸۹
۱۳۹۸	۲۳۵	×	×	.....۱۳۹۰
۳۸۴۴	۶۶۰	۴۸۰	۱۰۶	.....۱۳۹۱
۱۵۹۷	۱۳۵	۸۲۸	۱۶۹	.....۱۳۹۲
۱۰۳۵	۸۰	۱۱۵۸	۹۹	.....۱۳۹۳

(۱) از سال ۱۳۹۰ نظام آموزشی به دوره های سوادآموزی، انتقال و تحکیم تغییر یافت.

مأخذ- مدیریت نهضت سوادآموزی استان ایلام

۲۰-۱۶- دانشجویان و کارکنان آموزشی دفتری و اداری دانشگاه فرهنگیان

کارکنان آموزشی دفتری و اداری		دانشجو			سال تحصیلی و شهرستان
دفتری و اداری	آموزشی	زن	مرد	جمع	
...	...	۸۲	۵۴	۱۳۶	.....۱۳۷۵-۷۶
...	...	...	...	...	.....۱۳۸۰-۸۱
...	...	۳۳	۶۱	۹۴	.....۱۳۸۵-۸۶
...	...	۲۹۳	۱۹۳	۴۸۶	.....۱۳۸۹-۹۰
...	...	۳۷۹	۲۵۳	۶۳۲	.....۱۳۹۰-۹۱
...	...	۲۸۴	۳۸۳	۶۶۷	.....۱۳۹۱-۹۲
...	...	۲۸۴	۴۴۸	۷۳۲	.....۱۳۹۲-۹۳
۲	۳	۲۷۹	۵۱۴	۷۹۳	.....۱۳۹۳-۹۴
.	.	.	.	.	.....آبدانان
۲	۳	۲۷۹	۵۱۴	۷۹۳	.....ایلام
.	.	.	.	.	.....ایوان
.	.	.	.	.	.....بدره
.	.	.	.	.	.....چرداول
.	.	.	.	.	.....دره شهر
.	.	.	.	.	.....دهلران
.	.	.	.	.	.....سیروان
.	.	.	.	.	.....ملکشاهی
.	.	.	.	.	.....مهران

مأخذ- وزارت علوم، تحقیقات و فناوری، مؤسسه پژوهش و برنامه‌ریزی آموزش عالی.

۱۶-۲۱- آموزشگران دانشگاهی تمام وقت مؤسسات آموزش عالی بر حسب جنس

سال تحصیلی و شهرستان	جمع	مرد	زن
.....۱۳۷۵-۷۶	۵۳	۵۳	۰
.....۱۳۸۰-۸۱	۱۹۸	...	...
.....۱۳۸۵-۸۶	۲۰۱	۱۷۹	۲۲
.....۱۳۸۹-۹۰	۲۷۶	...	...
.....۱۳۹۰-۹۱	۳۶۴	۳۰۷	۵۷
.....۱۳۹۱-۹۲	۳۴۳	۲۸۷	۵۶
.....۱۳۹۲-۹۳	۳۴۳	۲۸۷	۵۶
.....۱۳۹۳-۹۴	۶۴۸	۵۲۴	۱۲۴
.....آبدانان	۸	۷	۱
.....ایلام	۵۲۰	۴۱۵	۱۰۵
.....ایوان	۱۵	۱۲	۳
.....بدره	۴	۱	۳
.....چرداول	۴	۴	۰
.....دره شهر	۶۳	۵۵	۸
.....دهلران	۸	۷	۱
.....سیروان	۲	۱	۱
.....ملکشاهی	۳	۲	۱
.....مهران	۲۱	۲۰	۱

آمار آموزشگران سنوات قبل بدون احتساب آموزشگران دانشگاه آزاد اسلامی است.  
 مأخذ- وزارت علوم، تحقیقات و فناوری. مؤسسه پژوهش و برنامه ریزی آموزش عالی.

۲۲-۱۶- آموزشگران دانشگاهی تمام وقت مؤسسات آموزش عالی بر حسب مرتبه علمی

آموزشگران دانشگاهی غیر هیأت علمی	هیأت علمی					جمع کل	سال تحصیلی و شهرستان
	مربی آموزشیار	مربی	استادیار	دانشیار	استاد		
...	۳	۴۴	۲	۰	۰	۴۹	.....۱۳۷۵-۷۶
...	۳۳	۱۲۶	۳۹	۰	۰	۱۹۸	.....۱۳۸۰-۸۱
...	۳	۱۱۷	۷۶	۰	۰	۱۹۶	.....۱۳۸۵-۸۶
...	۶	۱۳۰	۱۳۲	۸	۰	۲۷۶	.....۱۳۸۹-۹۰
...	۴۶	۱۰۷	۱۴۲	۱	۰	۲۹۶	.....۱۳۹۰-۹۱
...	...	...	...	...	...	۳۴۳	.....۱۳۹۱-۹۲
...	۰	۱۶۱	۱۶۶	۷	۰	۳۳۴	.....۱۳۹۲-۹۳
۱۰	۲	۳۴۲	۲۵۸	۳۵	۱	۶۴۸	.....۱۳۹۳-۹۴
۰	۰	۷	۱	۰	۰	۸	.....آبدانان..
۱۰	۱	۲۲۵	۲۵۰	۳۳	۱	۵۲۰	.....ایلام..
۰	۰	۱۵	۰	۰	۰	۱۵	.....ایوان.....
۰	۰	۴	۰	۰	۰	۴	.....بدره.....
۰	۰	۴	۰	۰	۰	۴	.....چرداول.....
۰	۱	۵۳	۷	۲	۰	۶۳	.....دره شهر.....
۰	۰	۸	۰	۰	۰	۸	.....دهلران.....
۰	۰	۲	۰	۰	۰	۲	.....سیروان.....
۰	۰	۳	۰	۰	۰	۳	.....ملکشاهی.....
۰	۰	۲۱	۰	۰	۰	۲۱	.....مهران.....

امار آموزشگران سنوات قبل بدون احتساب آموزشگران دانشگاه آزاد اسلامی است.  
 مأخذ - وزارت علوم، تحقیقات و فناوری. مؤسسه پژوهش و برنامه‌ریزی آموزش عالی.

۲۳-۱۶- ثبت نام شدگان جدید دوره های مختلف تحصیلی مؤسسات آموزش عالی بر حسب گروه عمده رشته تحصیلی و جنس

کارشناسی (لیسانس)			کاردانی (فوق دیپلم)			جمع کل			تحصیلی و گروه عمده رشته تحصیلی
زن	مرد	جمع	زن	مرد	جمع	زن	مرد	جمع	
۱۶۵	۲۳۵	۴۰۰	۱۶۲	۲۹۳	۴۵۵	۳۴۲	۵۳۹	۸۸۱	.....۱۳۷۵-۷۶
۷۷۶	۱۰۶۰	۱۸۳۶	۴۸۶	۳۱۲	۷۹۸	۱۳۴۱	۱۴۴۷	۲۷۸۸	.....۱۳۸۵-۸۶
۳۸۹۲	۲۶۷۵	۶۵۶۷	۱۶۴۴	۲۹۸۳	۴۶۲۷	۵۷۲۰	۵۸۱۰	۱۱۵۳۰	.....۱۳۸۹-۹۰
۴۶۱۵	۳۹۴۸	۸۵۶۳	۱۶۷۷	۲۷۷۹	۴۴۵۶	۶۷۷۷	۷۳۲۴	۱۴۱۰۱	.....۱۳۹۰-۹۱
۳۸۲۴	۳۰۷۸	۶۹۰۲	۱۱۸۶	۳۳۷۱	۴۵۵۷	۵۵۵۷	۶۹۰۸	۱۲۴۶۵	.....۱۳۹۱-۹۲
۳۶۲۳	۲۶۷۹	۶۳۰۲	۸۶۶	۲۲۴۵	۳۱۱۱	۵۰۸۴	۵۳۵۴	۱۰۴۳۸	.....۱۳۹۲-۹۳
۳۰۷۲	۳۵۰۴	۶۵۷۶	۹۶۶	۲۵۷۳	۳۵۳۹	۵۰۳۹	۷۲۳۸	۱۲۲۷۷	.....۱۳۹۳-۹۴
۲۱۴	۱۰۴	۳۱۸	۰	۲۳	۲۳	۲۸۶	۱۸۱	۴۶۷	.....پزشکی
۱۹۵۴	۱۸۳۷	۳۷۹۱	۵۲۴	۱۰۶۵	۱۵۸۹	۳۰۹۲	۳۶۵۴	۶۷۴۶	.....علوم انسانی
۱۵۰	۹۴	۲۴۴	۰	۰	۰	۲۳۹	۱۲۱	۳۶۰	.....علوم پایه
۴۶۸	۱۲۴۴	۱۷۱۲	۳۳۶	۱۳۴۳	۱۶۷۹	۸۶۴	۲۷۱۹	۳۵۸۳	.....فنی ومهندسی
۲۲۴	۱۷۶	۴۰۰	۱	۰	۱	۳۴۰	۳۱۵	۶۵۵	.....کشاورزی و دامپزشکی
۶۲	۴۹	۱۱۱	۱۰۵	۱۴۲	۲۴۷	۲۱۸	۲۴۸	۴۶۶	.....هنر



۲۳-۱۶- ثبت نام شدگان جدید دوره های مختلف تحصیلی مؤسسات آموزش عالی بر حسب گروه عمده رشته تحصیلی و جنس (دنباله)

دکترای تخصصی			دکترای حرفه ای			کارشناسی ارشد (فوق لیسانس)			سال تحصیلی و گروه عمده رشته تحصیلی
زن	مرد	جمع	زن	مرد	جمع	زن	مرد	جمع	
۰	۰	۰	۱۵	۱۱	۲۶	۰	۰	۰	۱۳۷۵-۷۶
۰	۰	۰	۱۷	۴	۲۱	۰	۰	۰	۱۳۸۰-۸۱
۰	۰	۰	۱۹	۲۲	۴۱	۶۰	۵۳	۱۱۳	۱۳۸۵-۸۶
۱	۱	۲	۳۵	۲۳	۵۸	۱۴۸	۱۲۸	۲۷۶	۱۳۸۹-۹۰
۳	۱	۴	۴۱	۳۱	۷۲	۴۴۱	۵۶۵	۱۰۰۶	۱۳۹۰-۹۱
۱۸	۲۱	۳۹	۵۲	۳۲	۸۴	۴۷۷	۴۰۶	۸۸۳	۱۳۹۱-۹۲
۲۹	۱۹	۴۸	۴۵	۳۵	۸۰	۵۲۱	۳۷۶	۸۹۷	۱۳۹۲-۹۳
۴۴	۳۹	۸۳	۵۰	۴۱	۹۱	۹۰۷	۱۰۸۱	۱۹۸۸	۱۳۹۳-۹۴
۰	۰	۰	۵۰	۴۱	۹۱	۲۲	۱۳	۳۵	پزشکی
۱۷	۱۶	۳۳	۰	۰	۰	۵۹۷	۷۳۶	۱۳۳۳	علوم انسانی
۱۵	۵	۲۰	۰	۰	۰	۷۴	۲۲	۹۶	علوم پایه
۰	۰	۰	۰	۰	۰	۶۰	۱۳۲	۱۹۲	فنی ومهندسی
۱۲	۱۸	۳۰	۰	۰	۰	۱۰۳	۱۲۱	۲۲۴	کشاورزی و دامپزشکی
۰	۰	۰	۰	۰	۰	۵۱	۵۷	۱۰۸	هنر

مأخذ- وزارت علوم، تحقیقات و فناوری. مؤسسه پژوهش و برنامه ریزی آموزش عالی.



۲۴-۱۶- ثبت نام شدگان جدید دوره های مختلف تحصیلی مؤسسات آموزش عالی به تفکیک نوع وابستگی به دستگاه اجرایی برحسب جنس

کارشناسی (لیسانس)			کاردانی (فوق دیپلم)			جمع کل			سال تحصیلی و نوع وابستگی به دستگاه اجرایی
زن	مرد	جمع	زن	مرد	جمع	زن	مرد	جمع	
۱۶۵	۲۳۵	۴۰۰	۱۶۲	۲۹۳	۴۵۵	۳۴۲	۵۳۹	۸۸۱	۱۳۷۵-۷۶.....
...	...	...	...	...	...	...	...	...	۱۳۸۰-۸۱.....
۷۷۶	۱۰۶۰	۱۸۳۶	۴۸۶	۳۱۲	۷۹۸	۱۳۴۱	۱۴۴۷	۲۷۸۸	۱۳۸۵-۸۶.....
۳۸۹۲	۲۶۷۵	۶۵۶۷	۱۶۴۴	۲۹۸۳	۴۶۲۷	۵۷۲۰	۵۸۱۰	۱۱۵۳۰	۱۳۸۹-۹۰.....
۴۶۱۵	۳۹۴۸	۸۵۶۳	۱۶۷۷	۲۷۷۹	۴۴۵۶	۶۷۷۷	۷۳۲۴	۱۴۱۰۱	۱۳۹۰-۹۱.....
۳۸۲۴	۳۰۷۸	۶۹۰۲	۱۱۸۶	۳۳۷۱	۴۵۵۷	۵۵۵۷	۶۹۰۸	۱۲۴۶۵	۱۳۹۱-۹۲.....
۳۶۲۳	۲۶۷۹	۶۳۰۲	۸۶۶	۲۲۴۵	۳۱۱۱	۵۰۸۴	۵۳۵۴	۱۰۴۳۸	۱۳۹۲-۹۳.....
۳۰۷۲	۳۵۰۴	۶۵۷۶	۹۶۶	۲۵۷۳	۳۵۳۹	۵۰۳۹	۷۲۳۸	۱۲۲۷۷	۱۳۹۳-۹۴.....
۵۵۱	۳۴۴	۸۹۵	.	.	.	۸۳۹	۵۴۸	۱۳۸۷	وزارت علوم تحقیقات و فناوری.....
۹۱۰	۶۵۸	۱۵۶۸	.	.	.	۹۴۶	۶۶۹	۱۶۱۵	دانشگاه پیام نور.....
۷۴۰	۱۴۱۴	۲۱۵۴	۵۹۸	۱۸۰۵	۲۴۰۳	۱۳۳۸	۳۲۱۹	۴۵۵۷	دانشگاه جامع علمی و کاربردی.....
۸۸	۸	۹۶	۲۲۴	۳۹۶	۶۲۰	۳۱۲	۴۰۴	۷۱۶	دانشگاه فنی و حرفه ای.....
۲۱۴	۱۰۴	۳۱۸	.	۲۳	۲۳	۲۸۶	۱۸۱	۴۶۷	وزارت بهداشت درمان و آموزش پزشکی.....
۷۲	۱۸۹	۲۶۱	.	.	.	۸۷	۱۹۵	۲۸۲	سایر دستگاه های اجرائی.....
۳۹۸	۶۴۴	۱۰۴۲	۱۰۸	۳۱۳	۴۲۱	۱۰۳۰	۱۸۱۴	۲۸۴۴	دانشگاه آزاد اسلامی.....
۹۹	۱۴۳	۲۴۲	۳۶	۳۶	۷۲	۲۰۱	۲۰۸	۴۰۹	مؤسسات آموزش عالی غیر دولتی - غیر انتفاعی.....



۲۴-۱۶- ثبت نام شدگان جدید دوره های مختلف تحصیلی مؤسسات آموزش عالی به تفکیک نوع وابستگی به دستگاه اجرائی بر حسب جنس (دنباله)

دکترای تخصصی			دکترای حرفه ای			کارشناسی ارشد (فوق لیسانس)			سال تحصیلی و نوع وابستگی به دستگاه اجرائی
زن	مرد	جمع	زن	مرد	جمع	زن	مرد	جمع	
۰	۰	۰	۱۵	۱۱	۲۶	۰	۰	۰	۱۳۷۵-۷۶.....
۰	۰	۰	۱۷	۴	۲۱	۰	۰	۰	۱۳۸۰-۸۱.....
۰	۰	۰	۱۹	۲۲	۴۱	۶۰	۵۳	۱۱۳	۱۳۸۵-۸۶.....
۱	۱	۲	۳۵	۲۳	۵۸	۱۴۸	۱۲۸	۲۷۶	۱۳۸۹-۹۰.....
۳	۱	۴	۴۱	۳۱	۷۲	۴۴۱	۵۶۵	۱۰۰۶	۱۳۹۰-۹۱.....
۱۸	۲۱	۳۹	۵۲	۳۲	۸۴	۴۷۷	۴۰۶	۸۸۳	۱۳۹۱-۹۲.....
۲۹	۱۹	۴۸	۴۵	۳۵	۸۰	۵۲۱	۳۷۶	۸۹۷	۱۳۹۲-۹۳.....
۴۴	۳۹	۸۳	۵۰	۴۱	۹۱	۹۰۷	۱۰۸۱	۱۹۸۸	۱۳۹۳-۹۴.....
۲۶	۲۳	۴۹	۰	۰	۰	۲۶۲	۱۸۱	۴۴۳	وزارت علوم تحقیقات و فناوری.....
۰	۰	۰	۰	۰	۰	۳۶	۱۱	۴۷	دانشگاه پیام نور.....
۰	۰	۰	۰	۰	۰	۰	۰	۰	دانشگاه جامع علمی و کاربردی.....
۰	۰	۰	۰	۰	۰	۰	۰	۰	دانشگاه فنی و حرفه ای.....
۰	۰	۰	۵۰	۴۱	۹۱	۲۲	۱۳	۳۵	وزارت بهداشت درمان و آموزش پزشکی.....
۰	۰	۰	۰	۰	۰	۱۵	۶	۲۱	سایر دستگاه های اجرائی.....
۱۸	۱۶	۳۴	۰	۰	۰	۵۰۶	۸۴۱	۱۳۴۷	دانشگاه آزاد اسلامی.....
۰	۰	۰	۰	۰	۰	۶۶	۲۹	۹۵	مؤسسات آموزش عالی غیر دولتی - غیر انتفاعی.....

مأخذ- وزارت علوم، تحقیقات و فناوری. مؤسسه پژوهش و برنامه ریزی آموزش عالی.

۲۵-۱۶- ثبت نام شدگان جدید دوره های مختلف تحصیلی مؤسسات آموزش عالی بر حسب جنس و شهرستان

کارشناسی (لیسانس)			کاردانی (فوق دیپلم)			جمع کل			سال تحصیلی و شهرستان
زن	مرد	جمع	زن	مرد	جمع	زن	مرد	جمع	
۱۶۵	۲۳۵	۴۰۰	۱۶۲	۲۹۳	۴۵۵	۳۴۲	۵۳۹	۸۸۱	.....۱۳۷۵-۷۶
۷۷۶	۱۰۶۰	۱۸۳۶	۴۸۶	۳۱۲	۷۹۸	۱۳۴۱	۱۴۴۷	۲۷۸۸	.....۱۳۸۵-۸۶
۳۸۹۲	۲۶۷۵	۶۵۶۷	۱۶۴۴	۲۹۸۳	۴۶۲۷	۵۷۲۰	۵۸۱۰	۱۱۵۳۰	.....۱۳۸۹-۹۰
۴۶۱۵	۳۹۴۸	۸۵۶۳	۱۶۷۷	۲۷۷۹	۴۴۵۶	۶۷۷۷	۷۳۲۴	۱۴۱۰۱	.....۱۳۹۰-۹۱
۳۸۲۴	۳۰۷۸	۶۹۰۲	۱۱۸۶	۳۳۷۱	۴۵۵۷	۵۵۵۷	۶۹۰۸	۱۲۴۶۵	.....۱۳۹۱-۹۲
۳۶۲۳	۲۶۷۹	۶۳۰۲	۸۶۶	۲۲۴۵	۳۱۱۱	۵۰۸۴	۵۳۵۴	۱۰۴۳۸	.....۱۳۹۲-۹۳
۳۰۷۲	۳۵۰۴	۶۵۷۶	۹۶۶	۲۵۷۳	۳۵۳۹	۵۰۳۹	۷۲۳۸	۱۲۲۷۷	.....۱۳۹۳-۹۴
۱۶۴	۱۶۷	۳۳۱	۸۴	۱۲۰	۲۰۴	۲۴۸	۲۸۷	۵۳۵	.....آبدانان
۲۱۷۷	۲۳۹۵	۴۵۷۲	۶۲۳	۱۷۳۰	۲۳۵۳	۳۷۷۳	۵۲۷۰	۹۰۴۳	.....ایلام
۱۴۲	۱۸۴	۳۲۶	۳۸	۱۵۷	۱۹۵	۱۸۰	۳۴۱	۵۲۱	.....ایوان
۲	۳	۵	۰	۰	۰	۲	۳	۵	.....بدره
۱۱۴	۱۰۷	۲۲۱	۱۷	۵۳	۷۰	۱۳۱	۱۶۰	۲۹۱	.....چرداول
۹۷	۱۳۳	۲۳۰	۵۲	۱۶۰	۲۱۲	۱۴۹	۲۹۳	۴۴۲	.....دره شهر
۲۴۹	۳۰۵	۵۵۴	۱۰۸	۱۹۵	۳۰۳	۳۵۷	۵۰۰	۸۵۷	.....دهلران
۲۵	۶۲	۸۷	۸	۷۰	۷۸	۶۱	۱۴۸	۲۰۹	.....سیروان
۰	۰	۰	۰	۰	۰	۰	۰	۰	.....ملکشاهی
۱۰۲	۱۴۸	۲۵۰	۳۶	۸۸	۱۲۴	۱۳۸	۲۳۶	۳۷۴	.....مهران

☞

## ۲۵-۱۶- ثبت نام شدگان جدید دوره های مختلف تحصیلی مؤسسات آموزش عالی بر حسب جنس و شهرستان (دنباله)

دکترای تخصصی			دکترای حرفه ای			کارشناسی ارشد (فوق لیسانس)			سال تحصیلی وشهرستان
زن	مرد	جمع	زن	مرد	جمع	زن	مرد	جمع	
۰	۰	۰	۱۵	۱۱	۲۶	۰	۰	۰	۱۳۷۵-۷۶.....
۰	۰	۰	۱۷	۴	۲۱	۰	۰	۰	۱۳۸۰-۸۱.....
۰	۰	۰	۱۹	۲۲	۴۱	۶۰	۵۳	۱۱۳	۱۳۸۵-۸۶.....
۱	۱	۲	۳۵	۲۳	۵۸	۱۴۸	۱۲۸	۲۷۶	۱۳۸۹-۹۰.....
۳	۱	۴	۴۱	۳۱	۷۲	۴۴۱	۵۶۵	۱۰۰۶	۱۳۹۰-۹۱.....
۱۸	۲۱	۳۹	۵۲	۳۲	۸۴	۴۷۷	۴۰۶	۸۸۳	۱۳۹۱-۹۲.....
۲۹	۱۹	۴۸	۴۵	۳۵	۸۰	۵۲۱	۳۷۶	۸۹۷	۱۳۹۲-۹۳.....
۴۴	۳۹	۸۳	۵۰	۴۱	۹۱	۹۰۷	۱۰۸۱	۱۹۸۸	۱۳۹۳-۹۴.....
۰	۰	۰	۰	۰	۰	۰	۰	۰	آبدانان.....
۴۴	۳۹	۸۳	۵۰	۴۱	۹۱	۸۷۹	۱۰۶۵	۱۹۴۴	ایلام.....
۰	۰	۰	۰	۰	۰	۰	۰	۰	ایوان.....
۰	۰	۰	۰	۰	۰	۰	۰	۰	بدره.....
۰	۰	۰	۰	۰	۰	۰	۰	۰	چرداول.....
۰	۰	۰	۰	۰	۰	۰	۰	۰	دره شهر.....
۰	۰	۰	۰	۰	۰	۰	۰	۰	دهلران.....
۰	۰	۰	۰	۰	۰	۲۸	۱۶	۴۴	سیروان.....
۰	۰	۰	۰	۰	۰	۰	۰	۰	ملکشاهی.....
۰	۰	۰	۰	۰	۰	۰	۰	۰	مهران.....

مأخذ - وزارت علوم، تحقیقات و فناوری. مؤسسه پژوهش و برنامه ریزی آموزش عالی.

۲۶- دانشجویان دوره های مختلف تحصیلی مؤسسات آموزش عالی بر حسب گروه عمده رشته تحصیلی و جنس

کارشناسی (لیسانس)			کاردانی (فوق دیپلم)			جمع کل			سال تحصیلی و گروه عمده رشته تحصیلی
زن	مرد	جمع	زن	مرد	جمع	زن	مرد	جمع	
...	...	...	...	...	...	...	...	...	.....۱۳۷۵-۷۶
...	...	...	...	...	...	...	...	...	.....۱۳۸۰-۸۱
۲۰۶۵	۱۷۷۴	۳۸۳۹	۱۶۲۱	۲۶۰۵	۴۲۲۶	۳۹۰۴	۴۵۲۹	۸۴۳۳	.....۱۳۸۵-۸۶
۱۶۱۸۹	۱۰۵۷۵	۲۶۷۶۴	۶۷۱۲	۱۰۱۳۷	۱۶۸۴۹	۲۳۳۸۳	۲۱۰۶۱	۴۴۴۴۴	.....۱۳۸۹-۹۰
۱۶۹۵۱	۱۲۰۱۰	۲۸۹۶۱	۵۷۹۳	۸۳۸۸	۱۴۱۸۱	۲۳۶۰۱	۲۱۳۴۶	۴۴۹۴۷	.....۱۳۹۰-۹۱
۱۸۷۶۷	۱۳۱۵۹	۳۱۹۲۶	۳۰۲۴	۷۶۱۰	۱۰۶۳۴	۲۲۹۰۶	۲۱۷۳۵	۴۴۶۴۱	.....۱۳۹۱-۹۲
...	...	...	...	...	...	۲۳۳۰۰	۲۵۶۷۲	۴۸۹۷۲	.....۱۳۹۲-۹۳
۱۶۳۰۰	۱۴۷۸۳	۳۱۰۸۳	۳۲۸۹	۸۷۰۳	۱۱۹۹۲	۲۲۴۸۸	۲۶۵۲۵	۴۹۰۱۳	.....۱۳۹۳-۹۴
۱۰۷۵	۴۷۹	۱۵۵۴	۰	۷۵	۷۵	۱۳۴۹	۷۵۳	۲۱۰۲	.....پزشکی
۱۰۶۵۲	۸۰۷۱	۱۸۷۲۳	۱۷۰۵	۳۳۶۴	۵۰۶۹	۱۴۰۲۶	۱۳۳۰۴	۲۷۳۳۰	.....علوم انسانی
۸۷۲	۳۸۵	۱۲۵۷	۰	۰	۰	۱۲۰۴	۵۳۵	۱۷۳۹	.....علوم پایه
۲۰۳۰	۴۶۵۱	۶۶۸۱	۱۱۲۷	۴۶۶۵	۵۷۹۲	۳۲۹۹	۹۶۲۳	۱۲۹۲۲	.....فنی و مهندسی
۱۲۳۰	۸۴۳	۲۰۷۳	۴۵	۴۱	۸۶	۱۶۳۲	۱۲۶۰	۲۸۹۲	.....کشاورزی و دامپزشکی
۴۴۱	۳۵۴	۷۹۵	۴۱۲	۵۵۸	۹۷۰	۹۷۸	۱۰۵۰	۲۰۲۸	.....هنر



۲۶-۱۶- دانشجویان دوره های مختلف تحصیلی مؤسسات آموزش عالی بر حسب گروه عمده رشته تحصیلی و جنس (دنباله)

دکترای تخصصی			دکترای حرفه ای			کارشناسی ارشد (فوق لیسانس)			سال تحصیلی و گروه عمده رشته تحصیلی
زن	مرد	جمع	زن	مرد	جمع	زن	مرد	جمع	
...	...	...	...	...	...	...	...	...	۱۳۷۵-۷۶.....
...	...	...	...	...	...	...	...	...	۱۳۸۰-۸۱.....
۰	۰	۰	۱۳۸	۷۶	۲۱۴	۸۰	۷۴	۱۵۴	۱۳۸۵-۸۶.....
۲	۲	۴	۱۷۳	۱۱۳	۲۸۶	۳۰۷	۲۳۴	۵۴۱	۱۳۸۹-۹۰.....
۶	۲	۸	۱۸۸	۱۳۶	۳۲۴	۶۶۳	۸۱۰	۱۴۷۳	۱۳۹۰-۹۱.....
۲۴	۲۳	۴۷	۱۹۹	۱۴۰	۳۳۹	۸۹۲	۸۰۳	۱۶۹۵	۱۳۹۱-۹۲.....
۵۵	۴۵	۱۰۰	۲۰۶	۱۶۲	۳۶۸	...	...	...	۱۳۹۲-۹۳.....
۱۰۹	۹۶	۲۰۵	۲۱۷	۱۷۰	۳۸۷	۲۵۷۳	۲۷۷۳	۵۳۴۶	۱۳۹۳-۹۴.....
۳	۳	۶	۲۱۷	۱۷۰	۳۸۷	۵۴	۲۶	۸۰	پزشکی.....
۴۰	۴۲	۸۲	۰	۰	۰	۱۶۲۹	۱۸۲۷	۳۴۵۶	علوم انسانی.....
۳۸	۱۷	۵۵	۰	۰	۰	۲۹۴	۱۳۳	۴۲۷	علوم پایه.....
۰	۰	۰	۰	۰	۰	۱۴۲	۳۰۷	۴۴۹	فنی ومهندسی.....
۲۸	۳۴	۶۲	۰	۰	۰	۳۲۹	۳۴۲	۶۷۱	کشاورزی و دامپزشکی.....
۰	۰	۰	۰	۰	۰	۱۲۵	۱۳۸	۲۶۳	هنر.....

مأخذ- وزارت علوم، تحقیقات و فناوری. مؤسسه پژوهش و برنامه ریزی آموزش عالی.

۲۷-۱۶- دانشجویان دوره های مختلف تحصیلی مؤسسات آموزش عالی به تفکیک نوع وابستگی به دستگاه اجرایی بر

حسب جنس

کارشناسی (لیسانس)			کاردانی (فوق دیپلم)			جمع کل			سال تحصیلی و نوع وابستگی به دستگاه اجرایی
زن	مرد	جمع	زن	مرد	جمع	زن	مرد	جمع	
...	...	...	...	...	...	...	...	...	۱۳۷۵-۷۶
...	...	...	...	...	...	...	...	...	۱۳۸۰-۸۱
۲۰۶۵	۱۷۷۴	۳۸۳۹	۱۶۲۱	۲۶۰۵	۴۲۲۶	۳۹۰۴	۴۵۲۹	۸۴۳۳	۱۳۸۵-۸۶
۱۶۱۸۹	۱۰۵۷۵	۲۶۷۶۴	۶۷۱۲	۱۰۱۳۷	۱۶۸۴۹	۲۳۳۸۳	۲۱۰۶۱	۴۴۴۴۴	۱۳۸۹-۹۰
۱۶۹۵۱	۱۲۰۱۰	۲۸۹۶۱	۵۷۹۳	۸۳۸۸	۱۴۱۸۱	۲۳۶۰۱	۲۱۳۴۶	۴۴۹۴۷	۱۳۹۰-۹۱
۱۸۷۶۷	۱۳۱۵۹	۳۱۹۲۶	۳۰۲۴	۷۶۱۰	۱۰۶۳۴	۲۲۹۰۶	۲۱۷۳۵	۴۴۶۴۱	۱۳۹۱-۹۲
...	...	...	...	...	...	۲۳۳۰۰	۲۵۶۷۲	۴۸۹۷۲	۱۳۹۲-۹۳
۱۶۳۰۰	۱۴۷۸۳	۳۱۰۸۳	۳۲۸۹	۸۷۰۳	۱۱۹۹۲	۲۲۴۸۸	۲۶۵۲۵	۴۹۰۱۳	۱۳۹۳-۹۴
۲۴۱۴	۱۵۷۸	۳۹۹۲	۳۶	۷	۴۳	۳۴۷۶	۲۲۸۵	۵۷۶۱	وزارت علوم تحقیقات و فناوری
۷۶۱۲	۴۴۳۵	۱۲۰۴۷	۰	۰	۰	۷۶۶۱	۴۴۵۵	۱۲۱۱۶	دانشگاه پیام نور
۲۵۶۱	۳۵۶۸	۶۱۲۹	۲۰۳۹	۵۳۹۹	۷۴۳۸	۴۶۰۰	۸۹۶۷	۱۳۵۶۷	دانشگاه جامع علمی و کاربردی
۱۳۵	۲۳	۱۵۸	۴۸۷	۱۰۳۱	۱۵۱۸	۶۲۲	۱۰۵۴	۱۶۷۶	دانشگاه فنی و حرفه ای
۱۰۷۵	۴۷۹	۱۵۵۴	۰	۷۵	۷۵	۱۳۴۹	۷۵۳	۲۱۰۲	وزارت بهداشت درمان و آموزش پزشکی
۳۳۹	۵۴۰	۸۷۹	۰	۰	۰	۳۷۲	۵۶۴	۹۳۶	سایر دستگاه های اجرایی
۱۷۰۸	۳۶۵۳	۵۳۶۱	۵۱۵	۱۸۴۲	۲۳۵۷	۳۶۲۲	۷۵۳۸	۱۱۱۶۰	دانشگاه آزاد اسلامی
۴۵۶	۵۰۷	۹۶۳	۲۱۲	۳۴۹	۵۶۱	۷۸۶	۹۰۹	۱۶۹۵	مؤسسات آموزش عالی غیر دولتی - غیر انتفاعی



۲۷-۱۶- دانشجویان دوره های مختلف تحصیلی مؤسسات آموزش عالی به تفکیک نوع وابستگی به دستگاه اجرایی برحسب جنس (دنباله)

دکترای تخصصی			دکترای حرفه ای			کارشناسی ارشد (فوق لیسانس)			تحصیلی و نوع وابستگی به دستگاه اجرایی
زن	مرد	جمع	زن	مرد	جمع	زن	مرد	جمع	
...	...	...	...	...	...	...	...	...	۱۳۷۵-۷۶
...	...	...	...	...	...	...	...	...	۱۳۸۰-۸۱
۰	۰	۰	۱۳۸	۷۶	۲۱۴	۸۰	۷۴	۱۵۴	۱۳۸۵-۸۶
۲	۲	۴	۱۷۳	۱۱۳	۲۸۶	۳۰۷	۲۳۴	۵۴۱	۱۳۸۹-۹۰
۶	۲	۸	۱۸۸	۱۳۶	۳۲۴	۶۶۳	۸۱۰	۱۴۷۳	۱۳۹۰-۹۱
۲۴	۲۳	۴۷	۱۹۹	۱۴۰	۳۳۹	۸۹۲	۸۰۳	۱۶۹۵	۱۳۹۱-۹۲
۵۵	۴۵	۱۰۰	۲۰۶	۱۶۲	۳۶۸	...	...	...	۱۳۹۲-۹۳
۱۰۹	۹۶	۲۰۵	۲۱۷	۱۷۰	۳۸۷	۲۵۷۳	۲۷۷۳	۵۳۴۶	۱۳۹۳-۹۴
۸۸	۷۷	۱۶۵	۰	۰	۰	۹۳۸	۶۲۳	۱۵۶۱	وزارت علوم تحقیقات و فناوری
۰	۰	۰	۰	۰	۰	۴۹	۲۰	۶۹	دانشگاه پیام نور
۰	۰	۰	۰	۰	۰	۰	۰	۰	دانشگاه جامع علمی و کاربردی
۰	۰	۰	۰	۰	۰	۰	۰	۰	دانشگاه فنی و حرفه ای
۳	۳	۶	۲۱۷	۱۷۰	۳۸۷	۵۴	۲۶	۸۰	وزارت بهداشت درمان و آموزش پزشکی
۰	۰	۰	۰	۰	۰	۳۳	۲۴	۵۷	سایر دستگاه های اجرائی
۱۸	۱۶	۳۴	۰	۰	۰	۱۳۸۱	۲۰۲۷	۳۴۰۸	دانشگاه آزاد اسلامی
۰	۰	۰	۰	۰	۰	۱۱۸	۵۳	۱۷۱	مؤسسات آموزش عالی غیر دولتی - غیر انتفاعی

مأخذ- وزارت علوم، تحقیقات و فناوری. مؤسسه پژوهش و برنامه ریزی آموزش عالی.



۲۸-۱۶- دانشجویان دوره های مختلف تحصیلی مؤسسات آموزش عالی بر حسب شهرستان و جنس : سال تحصیلی ۹۴-۱۳۹۳

کارشناسی (لیسانس)			کاردانی (فوق دیپلم)			جمع کل			شهرستان
زن	مرد	جمع	زن	مرد	جمع	زن	مرد	جمع	
۱۶۳۰۰	۱۴۷۸۳	۳۱۰۸۳	۳۲۸۹	۸۷۰۳	۱۱۹۹۲	۲۲۴۸۸	۲۶۵۲۵	۴۹۰۱۳	کل استان.....
۹۵۱	۸۱۹	۱۷۷۰	۲۴۷	۴۶۱	۷۰۸	۱۱۹۸	۱۲۸۰	۲۴۷۸	آبدانان.....
۱۰۵۶۴	۹۱۸۳	۱۹۷۴۷	۲۰۴۹	۵۲۰۹	۷۲۵۸	۱۵۴۸۲	۱۷۴۱۳	۳۲۸۹۵	ایلام.....
۸۷۶	۱۰۵۰	۱۹۲۶	۲۱۷	۸۴۵	۱۰۶۲	۱۰۹۳	۱۸۹۵	۲۹۸۸	ایوان.....
۲۲۹	۱۵۰	۳۷۹	.	.	.	۲۲۹	۱۵۰	۳۷۹	بدره.....
۶۵۱	۴۵۵	۱۱۰۶	۳۶	۱۳۱	۱۶۷	۶۸۷	۵۸۶	۱۲۷۳	چرداول.....
۹۶۹	۱۱۳۱	۲۱۰۰	۲۳۴	۷۳۴	۹۶۸	۱۲۰۳	۱۸۶۵	۳۰۶۸	دره شهر.....
۱۲۶۳	۱۰۷۳	۲۳۳۶	۳۷۰	۷۷۵	۱۱۴۵	۱۶۳۳	۱۸۴۸	۳۴۸۱	دهلران.....
۵۷	۲۰۷	۲۶۴	۲۷	۲۱۰	۲۳۷	۱۱۴	۴۳۵	۵۴۹	سیروان.....
.	.	.	.	.	.	.	.	.	ملکشاهی.....
۷۴۰	۷۱۵	۱۴۵۵	۱۰۹	۳۳۸	۴۴۷	۸۴۹	۱۰۵۳	۱۹۰۲	مهران.....



۲۸-۱۶- دانشجویان دوره های مختلف تحصیلی مؤسسات آموزش عالی بر حسب شهرستان و جنس: سال تحصیلی ۹۴-۱۳۹۳ (دنباله)

دکترای تخصصی			دکترای حرفه ای			کارشناسی ارشد (فوق لیسانس)			شهرستان
زن	مرد	جمع	زن	مرد	جمع	زن	مرد	جمع	
۱۰۹	۹۶	۲۰۵	۲۱۷	۱۷۰	۳۸۷	۲۵۷۳	۲۷۷۳	۵۳۴۶	کل استان.....
.	.	.	.	.	.	.	.	.	آبدانان.....
۱۰۹	۹۶	۲۰۵	۲۱۷	۱۷۰	۳۸۷	۲۵۴۳	۲۷۵۵	۵۲۹۸	ایلام.....
.	.	.	.	.	.	.	.	.	ایوان.....
.	.	.	.	.	.	.	.	.	بدره.....
.	.	.	.	.	.	.	.	.	چرداول.....
.	.	.	.	.	.	.	.	.	دره شهر.....
.	.	.	.	.	.	.	.	.	دهلران.....
.	.	.	.	.	.	۳۰	۱۸	۴۸	سیروان.....
.	.	.	.	.	.	.	.	.	ملکشاهی.....
.	.	.	.	.	.	.	.	.	مهران.....

مأخذ- وزارت علوم، تحقیقات و فناوری. مؤسسه پژوهش و برنامه ریزی آموزش عالی.

۲۹-۱۶- دانش آموختگان دوره های مختلف تحصیلی مؤسسات آموزش عالی بر حسب گروه عمده رشته تحصیلی و

جنس

کارشناسی (لیسانس)			کاردانی (فوق دیپلم)			جمع کل			سال تحصیلی و گروه عمده رشته تحصیلی
زن	مرد	جمع	زن	مرد	جمع	زن	مرد	جمع	
...	...	...	...	...	...	...	...	...	.....۱۳۷۵-۷۶
...	...	...	...	...	...	...	...	...	.....۱۳۸۰-۸۱
۵۴۳	۴۱۶	۹۵۹	۷۱۹	۹۵۶	۱۶۷۵	۱۳۴۱	۱۴۴۷	۲۷۸۸	.....۱۳۸۵-۸۶
۱۹۵۱	۱۴۶۵	۳۴۱۶	۵۳۶	۱۱۷۶	۱۷۱۲	۲۵۶۸	۲۶۸۷	۵۲۵۵	.....۱۳۸۹-۹۰
۱۲۴۴	۱۲۸۳	۲۵۲۷	۸۱۹	۱۱۸۷	۲۰۰۶	۲۱۰۱	۲۵۱۳	۴۶۱۴	.....۱۳۹۰-۹۱
...	...	...	...	...	...	۲۷۴۹	۳۰۱۱	۵۷۶۰	.....۱۳۹۱-۹۲
۲۲۹۳	۱۸۲۱	۴۱۱۴	۹۰۱	۱۵۴۳	۲۴۴۴	۳۳۱۲	۳۴۳۷	۶۷۴۹	.....۱۳۹۲-۹۳
۲۳۵۵	۲۲۸۷	۴۶۴۲	۸۰۵	۱۶۶۱	۲۴۶۶	۳۳۵۵	۴۰۹۴	۷۴۴۹	.....۱۳۹۳-۹۴
۱۷۳	۷۲	۲۴۵	۰	۲۵	۲۵	۲۰۰	۱۲۳	۳۲۳	..... پزشکی
۱۵۹۳	۱۳۰۹	۲۹۰۲	۴۹۳	۷۴۱	۱۲۳۴	۲۱۶۹	۲۱۱۳	۴۲۸۲	..... علوم انسانی
۱۳۲	۶۶	۱۹۸	۱	۰	۱	۱۷۲	۷۵	۲۴۷	..... علوم پایه
۲۰۸	۷۱۰	۹۱۸	۲۲۹	۷۷۰	۹۹۹	۴۳۷	۱۴۸۰	۱۹۱۷	..... فنی ومهندسی
۲۲۶	۹۷	۳۲۳	۰	۴	۴	۲۶۷	۱۴۸	۴۱۵	..... کشاورزی و دامپزشکی
۲۳	۳۳	۵۶	۸۲	۱۲۱	۲۰۳	۱۱۰	۱۵۵	۲۶۵	..... هنر

۲۹-۱۶- دانش آموختگان دوره های مختلف تحصیلی مؤسسات آموزش عالی بر حسب گروه عمده رشته تحصیلی و جنس (دنباله)

دکترای تخصصی			دکترای حرفه ای			کارشناسی ارشد (فوق لیسانس)			سال تحصیلی و شهرستان
زن	مرد	جمع	زن	مرد	جمع	زن	مرد	جمع	
...	...	...	...	...	...	...	...	...	۱۳۷۵-۷۶.....
...	...	...	...	...	...	...	...	...	۱۳۸۰-۸۱.....
.	.	.	۱۹	۲۲	۴۱	۶۰	۵۳	۱۱۳	۱۳۸۵-۸۶.....
.	.	.	۱۳	۶	۱۹	۶۸	۴۰	۱۰۸	۱۳۸۹-۹۰.....
.	.	.	۶	۵	۱۱	۳۲	۳۸	۷۰	۱۳۹۰-۹۱.....
.	.	.	...	...	...	...	...	...	۱۳۹۱-۹۲.....
.	.	.	۲۴	۱۲	۳۶	۹۴	۶۱	۱۵۵	۱۳۹۲-۹۳.....
.	.	.	۲۲	۱۷	۳۹	۱۷۳	۱۲۹	۳۰۲	۱۳۹۳-۹۴.....
.	.	.	۲۲	۱۷	۳۹	۵	۹	۱۴	پزشکی.....
.	.	.	.	.	.	۸۳	۶۳	۱۴۶	علوم انسانی.....
.	.	.	.	.	.	۳۹	۹	۴۸	علوم پایه.....
.	.	.	.	.	.	.	.	.	فنی ومهندسی.....
.	.	.	.	.	.	۴۱	۴۷	۸۸	کشاورزی و دامپزشکی.....
.	.	.	.	.	.	۵	۱	۶	هنر.....

مأخذ- وزارت علوم، تحقیقات و فناوری. مؤسسه پژوهش و برنامه ریزی آموزش عالی.

۱۶-۳۰- دانش آموختگان دوره های مختلف تحصیلی مؤسسات آموزش عالی به تفکیک نوع وابستگی به دستگاه اجرایی بر حسب جنس

کارشناسی (لیسانس)			کاردانی (فوق دیپلم)			جمع کل			سال تحصیلی و نوع وابستگی به دستگاه اجرایی
زن	مرد	جمع	زن	مرد	جمع	زن	مرد	جمع	
...	...	...	...	...	...	...	...	...	.....۱۳۷۵-۷۶
...	...	...	...	...	...	...	...	...	.....۱۳۸۰-۸۱
۵۴۳	۴۱۶	۹۵۹	۷۱۹	۹۵۶	۱۶۷۵	۱۳۴۱	۱۴۴۷	۲۷۸۸	.....۱۳۸۵-۸۶
۱۹۵۱	۱۴۶۵	۳۴۱۶	۵۳۶	۱۱۷۶	۱۷۱۲	۲۵۶۸	۲۶۸۷	۵۲۵۵	.....۱۳۸۹-۹۰
۱۲۴۴	۱۲۸۳	۲۵۲۷	۸۱۹	۱۱۸۷	۲۰۰۶	۲۱۰۱	۲۵۱۳	۴۶۱۴	.....۱۳۹۰-۹۱
...	...	...	...	...	...	۲۷۴۹	۳۰۱۱	۵۷۶۰	.....۱۳۹۱-۹۲
...	...	...	...	...	...	۳۳۱۲	۳۴۳۷	۶۷۴۹	.....۱۳۹۲-۹۳
۲۳۵۵	۲۲۸۷	۴۶۴۲	۸۰۵	۱۶۶۱	۲۴۶۶	۳۳۵۵	۴۰۹۴	۷۴۴۹	.....۱۳۹۳-۹۴
۳۰۵	۲۰۱	۵۰۶	۰	۳	۳	۴۳۷	۲۶۶	۷۰۳	وزارت علوم تحقیقات و فناوری.....
۱۰۹۳	۵۳۴	۱۶۲۷	۰	۰	۰	۱۰۹۳	۵۳۴	۱۶۲۷	دانشگاه پیام نور.....
۱۵۶	۲۷۷	۴۳۳	۵۴۷	۸۹۲	۱۴۳۹	۷۰۳	۱۱۶۹	۱۸۷۲	دانشگاه جامع علمی و کاربردی.....
۰	۰	۰	۱۰۹	۲۳۶	۳۴۵	۱۰۹	۲۳۶	۳۴۵	دانشگاه فنی و حرفه ای.....
۱۷۳	۷۲	۲۴۵	۰	۲۵	۲۵	۲۰۰	۱۲۳	۳۲۳	وزارت بهداشت درمان و آموزش پزشکی.....
۱۳۶	۱۴۳	۲۷۹	۱۲	۳	۱۵	۱۴۸	۱۴۶	۲۹۴	سایر دستگاه های اجرائی.....
۳۲۲	۸۵۸	۱۱۸۰	۷۵	۳۱۸	۳۹۳	۴۳۳	۱۲۳۴	۱۶۶۷	دانشگاه آزاد اسلامی.....
۱۷۰	۲۰۲	۳۷۲	۶۲	۱۸۴	۲۴۶	۲۳۲	۳۸۶	۶۱۸	مؤسسات آموزش عالی غیر دولتی - غیر انتفاعی.....



۳۰-۱۶- دانش آموختگان دوره های مختلف تحصیلی مؤسسات آموزش عالی به تفکیک نوع وابستگی به دستگاه اجرایی بر حسب جنس (دنباله)

دکترای تخصصی			دکترای حرفه ای			کارشناسی ارشد (فوق لیسانس)			سال تحصیلی و نوع وابستگی به دستگاه اجرایی
زن	مرد	جمع	زن	مرد	جمع	زن	مرد	جمع	
...	...	...	...	...	...	...	...	...	۱۳۷۵-۷۶
...	...	...	...	...	...	...	...	...	۱۳۸۰-۸۱
.	.	.	۱۹	۲۲	۴۱	۶۰	۵۳	۱۱۳	۱۳۸۵-۸۶
.	.	.	۱۳	۶	۱۹	۶۸	۴۰	۱۰۸	۱۳۸۹-۹۰
.	.	.	۶	۵	۱۱	۳۲	۳۸	۷۰	۱۳۹۰-۹۱
...	...	...	...	...	...	...	...	...	۱۳۹۱-۹۲
...	...	...	۲۴	۱۲	۳۶	۹۴	۶۱	۱۵۵	۱۳۹۲-۹۳
.	.	.	۲۲	۱۷	۳۹	۱۷۳	۱۲۹	۳۰۲	۱۳۹۳-۹۴
.	.	.	.	.	.	۱۳۲	۶۲	۱۹۴	وزارت علوم تحقیقات و فناوری
.	.	.	.	.	.	.	.	.	دانشگاه پیام نور
.	.	.	.	.	.	.	.	.	دانشگاه جامع علمی و کاربردی
.	.	.	.	.	.	.	.	.	دانشگاه فنی و حرفه ای
.	.	.	۲۲	۱۷	۳۹	۵	۹	۱۴	وزارت بهداشت درمان و آموزش پزشکی
.	.	.	.	.	.	.	.	.	سایر دستگاه های اجرائی
.	.	.	.	.	.	۳۶	۵۸	۹۴	دانشگاه آزاد اسلامی
.	.	.	.	.	.	.	.	.	مؤسسات آموزش عالی غیر دولتی - غیر انتفاعی

مأخذ - وزارت علوم، تحقیقات و فناوری. مؤسسه پژوهش و برنامه ریزی آموزش عالی.

۱۶-۳۱- دانش آموختگان دوره های مختلف تحصیلی موسسات آموزش عالی بر حسب شهرستان و جنس: سال تحصیلی ۱۳۹۳-۹۴

شهرستان	جمع کل			کاردانی (فوق دیپلم)			کارشناسی (لیسانس)		
	جمع	مرد	زن	جمع	مرد	زن	جمع	مرد	زن
کل استان.....	۷۴۴۹	۴۰۹۴	۳۳۵۵	۲۴۶۶	۱۶۶۱	۸۰۵	۴۶۴۲	۲۲۸۷	۲۳۵۵
آبدانان.....	۱۵۰	۳۹	۱۱۱	۴۱	۱۶	۲۵	۱۰۹	۲۳	۸۶
ایلام.....	۵۳۴۷	۲۹۶۴	۲۳۸۳	۱۷۲۳	۱۱۷۲	۵۵۱	۳۲۸۳	۱۶۴۶	۱۶۳۷
ایوان.....	۲۹۸	۱۵۸	۱۴۰	۱۳۶	۸۲	۵۴	۱۶۲	۷۶	۸۶
بدره.....	۶۱	۱۸	۴۳	۰	۰	۰	۶۱	۱۸	۴۳
چرداول.....	۱۴۱	۴۳	۹۸	۰	۰	۰	۱۴۱	۴۳	۹۸
دره شهر.....	۵۵۴	۳۷۷	۱۷۷	۱۷۳	۱۳۱	۴۲	۳۸۱	۲۴۶	۱۳۵
دهلران.....	۶۴۰	۳۸۱	۲۵۹	۳۲۴	۲۱۱	۱۱۳	۳۱۶	۱۷۰	۱۴۶
سیروان.....	۱	۱	۰	۱	۱	۰	۰	۰	۰
ملکشاهی.....	۰	۰	۰	۰	۰	۰	۰	۰	۰
مهران.....	۲۵۷	۱۱۳	۱۴۴	۶۸	۴۸	۲۰	۱۸۹	۶۵	۱۲۴



۳۱-۱۶- دانش آموختگان دوره های مختلف تحصیلی موسسات آموزش عالی بر حسب شهرستان و جنس: سال تحصیلی ۹۴-۱۳۹۳ (دنباله)

دکترای تخصصی			دکترای حرفه ای			کارشناسی ارشد (فوق لیسانس)			شهرستان
زن	مرد	جمع	زن	مرد	جمع	زن	مرد	جمع	
۰	۰	۰	۲۲	۱۷	۳۹	۱۷۳	۱۲۹	۳۰۲	کل استان.....
۰	۰	۰	۰	۰	۰	۰	۰	۰	آبدانان.....
۰	۰	۰	۲۲	۱۷	۳۹	۱۷۳	۱۲۹	۳۰۲	ایلام.....
۰	۰	۰	۰	۰	۰	۰	۰	۰	ایوان.....
۰	۰	۰	۰	۰	۰	۰	۰	۰	بدره.....
۰	۰	۰	۰	۰	۰	۰	۰	۰	چرداول.....
۰	۰	۰	۰	۰	۰	۰	۰	۰	دره شهر.....
۰	۰	۰	۰	۰	۰	۰	۰	۰	دهلران.....
۰	۰	۰	۰	۰	۰	۰	۰	۰	سیروان.....
۰	۰	۰	۰	۰	۰	۰	۰	۰	ملکشاهی.....
۰	۰	۰	۰	۰	۰	۰	۰	۰	مهران.....

ماخذ - وزارت علوم، تحقیقات و فناوری. مؤسسه پژوهش و برنامه ریزی آموزش عالی.



۳۲-۱۶- مریبان رسمی و پیمانی و مراکز ثابت اداره کل آموزش فنی و حرفه ای

مراکز ثابت			مریبان			سال و شهرستان
زن	مرد	جمع(۱)	زن	مرد	جمع	
۰	۱	۱	۰	۰	۰	۱۳۷۵
۰	۴	۴	۰	۰	۰	۱۳۸۰
۰	۵	۵	۴	۴۴	۴۸	۱۳۸۵
۱	۱۱	۱۲	۱۰	۴۲	۵۲	۱۳۸۹
۱	۱۱	۱۲	۱۰	۴۲	۵۲	۱۳۹۰
۱	۱۲	۱۳	۱۰	۴۴	۵۴	۱۳۹۱
۲	۱۲	۱۴	۱۰	۴۴	۵۴	۱۳۹۲
۲	۱۲	۱۴	۱۱	۵۳	۶۴	۱۳۹۳
۰	۱	۱	۲	۵	۷	آبدانان
۱	۴	۵	۰	۲۱	۲۱	ایلام
۰	۱	۱	۰	۳	۳	ایوان
۰	۰	۰	۰	۰	۰	بدره
۱	۱	۲	۰	۲	۲	چرداول
۰	۱	۱	۰	۳	۳	دره شهر
۰	۱	۱	۰	۸	۸	دهلران
۰	۱	۱	۵	۶	۱۱	سیروان
۰	۱	۱	۰	۲	۲	ملکشاهی
۰	۱	۱	۴	۳	۷	مهران

۱) اختلاف ستون جمع با اجزا، مربوط به مراکز ثابت دومتوجه (ویژه مردان و زنان) است که در ستون جمع منظور شده است.

نعداد مریبان و مراکز ثابت سال های ۹۱، ۹۰، ۸۹ و ۹۲ توسط اداره کل آموزش فنی و حرفه ای مورد تجدید نظر قرار گرفتند.

مأخذ- اداره کل آموزش فنی و حرفه ای استان ایلام

۳۳-۱۶- تعداد آموزش دیدگان مراکز ثابت اداره کل آموزش فنی و حرفه ای استان برحسب گروه های عمده آموزشی به تفکیک جنس

فرهنگ و هنر		کشاورزی		خدمات		صنعت		آموزش دیدگان			سال و شهرستان
زن	مرد	زن	مرد	زن	مرد	زن	مرد	زن	مرد	جمع کل	
...	...	...	...	...	...	...	...	...	...	...	۱۳۷۵
...	...	...	...	...	...	...	...	...	...	...	۱۳۸۰
...	...	...	...	...	...	...	...	...	...	...	۱۳۸۵
۱۸۶۵	۵۸۸	۳۲۵	۱۵۵۹	۱۷۵۶	۱۸۷۶	۱۰۵۶	۲۰۲۶	۵۰۰۲	۶۰۴۹	۱۱۰۵۱	۱۳۸۹
۳۱۸۰	۹۵۴	۱۰۲۴	۲۳۴۷	۲۳۲۷	۲۵۰۴	۲۵۱۶	۲۵۷۳	۹۰۴۷	۸۳۷۸	۱۷۴۲۵	۱۳۹۰
۲۵۸۴	۹۰۸	۳۲۵	۲۳۵۷	۲۷۴۳	۲۴۳۵	۲۶۴۸	۲۳۷۳	۸۳۰۰	۸۰۷۳	۱۶۳۷۳	۱۳۹۱
۲۵۰۰	۲۰۰	۲۰۰	۱۸۵۰	۱۸۹۴	۲۰۰۰	۱۵۰۰	۲۱۵۰	۶۰۹۴	۶۲۰۰	۱۲۲۹۴	۱۳۹۲
۱۵۹۳	۲۲۲	۱۰۰۵	۹۴۷	۱۷۵۵	۱۰۲۴	۷۶۲	۳۱۸۷	۵۱۱۵	۵۳۸۰	۱۰۴۹۵	۱۳۹۳
۱۳۹	۱	۴۱	۲۷	۱۳۳	۱۴۰	۳۱	۱۵۶	۳۴۴	۳۲۴	۶۶۸	آبدانان
۱۴۸	۱۲۶	۲۶۰	۴۵۸	۴۶۴	۴۳۲	۲۰۹	۱۸۴۰	۱۰۸۱	۲۸۵۶	۳۹۳۷	ایلام
۳۰۴	۰	۰	۰	۳۹۲	۱۰۱	۹۲	۳۴۴	۷۸۸	۴۴۵	۱۲۳۳	ایوان
۰	۰	۰	۰	۰	۰	۰	۰	۰	۰	۰	بدره
۳۷۱	۰	۱۱۸	۱۱۶	۲۹	۵۴	۳۶	۰	۵۵۴	۱۷۰	۷۲۴	چرداول
۲۰۹	۰	۰	۵۶	۹۵	۱۴۸	۸۶	۲۳۶	۳۹۰	۴۴۰	۸۳۰	دره شهر
۱۴۹	۰	۴۶	۳۰	۱۶۰	۴۶	۹۳	۳۸۱	۴۴۸	۴۵۷	۹۰۵	دهلران
۲۴	۹۵	۲۴	۷۵	۵۶	۰	۵۵	۳۱	۱۵۹	۲۰۱	۳۶۰	سیروان
۲۰۵	۰	۳۵۹	۱۲۵	۲۸۸	۲۰	۱۶۰	۱۰۸	۱۰۱۲	۲۵۳	۱۲۶۵	ملکشاهی
۴۴	۰	۱۵۷	۶۰	۱۳۸	۸۳	۰	۹۱	۳۳۹	۲۳۴	۵۷۳	مهران

نعداد آموزش دیدگان سال های ۱۹، ۹۱ و ۹۲ توسط اداره کل آموزش فنی و حرفه ای مورد تجدید نظر قرار گرفتند.

مأخذ- اداره کل آموزش فنی و حرفه ای استان ایلام